



Generalitat de Catalunya
Departament d'Empresa i Ocupació

PROJECTE INDUSTRIAL DE MOTO ELÈCTRICA CATALANA

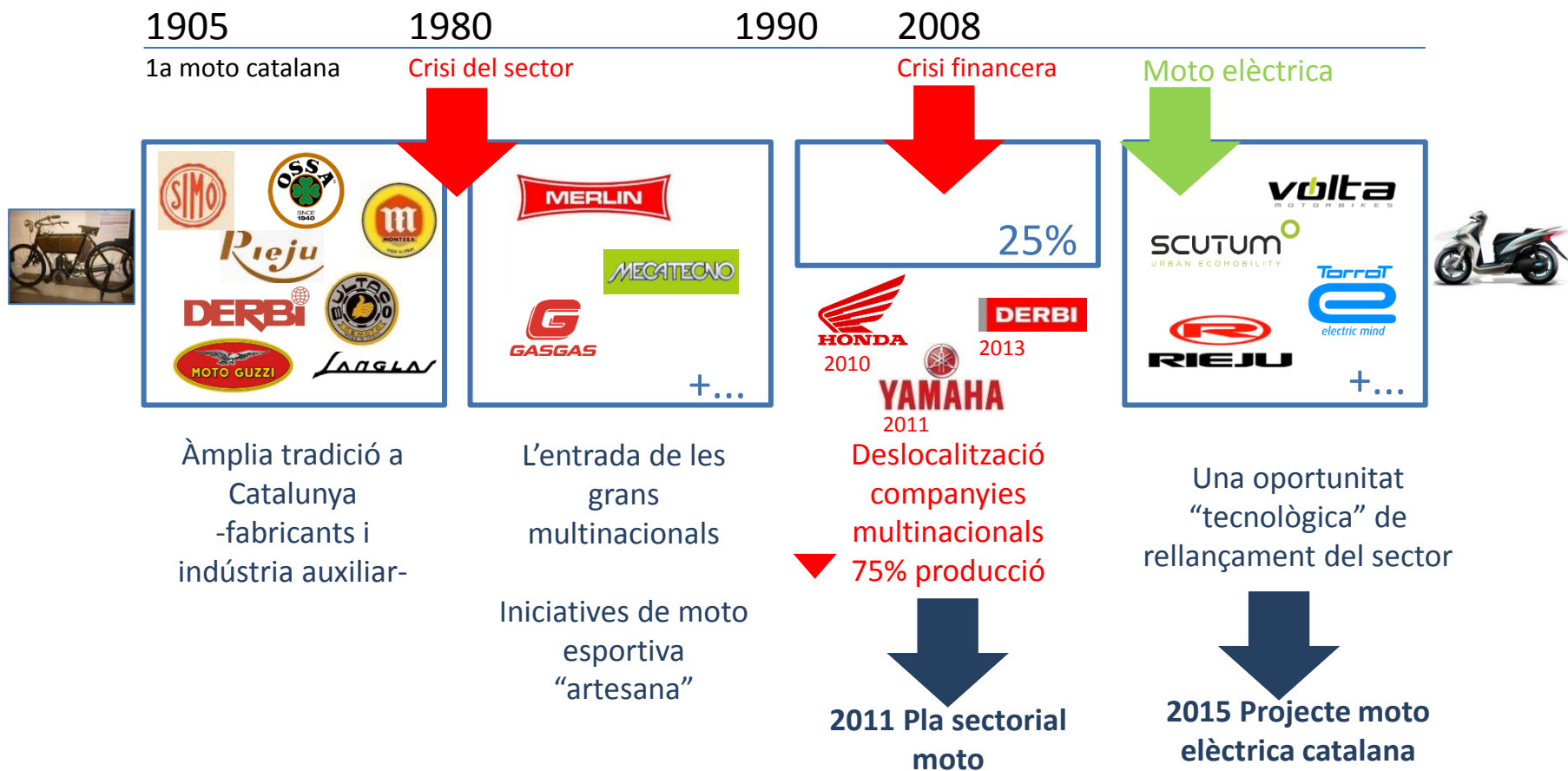
Projecte industrial de moto elèctrica catalana

Escúter urbana elèctrica



Projecte industrial de moto elèctrica catalana

Un sector industrial de llarga tradició a Catalunya



Projecte industrial de moto elèctrica catalana

L'aposta del govern en temps de crisi

Pla sectorial moto 2011

Pla estratègic
dinamització del
sector moto

1. Finançament

-Línia finançament sense aval 12ME: 14 projectes finançats

Desenvolupament nous models / components indústria auxiliar / suport transició moto elèctrica / projectes nous fabricants / fusions i adquisicions, etc.

-Línia 1ME subvencions per a desenvolupament noves oportunitats de negoci: 19 projectes línia NON
fomentar diversificació competitiva / millora processos proveïdors / facilitar transició cap a la moto elèctrica / desenvolupar components clau moto elèctrica

2. Atracció noves inversions Projecte "Motos a Catalunya" des de Catalonia Trade&Investment per atraure fabricants estrangers

3. Estímul demanda Modificació llei accés motoritzat al medi natural amb la creació "targeta verda"

4. Mapa de riscos i oportunitats sectorials Treball coordinat per evitar noves deslocalitzacions i impulsar la reutilització d'instal·lacions ja existents

Reactivació industrial

2014 Gas Gas

2014 LGN Bultaco

2014-2015 Acompanyament crisi Gas-Gas



Projecte industrial de moto elèctrica catalana

Impuls públic i lideratge privat

e-mobilitat,
una oportunitat
tecnològica de
rellançament del
sector a
Catalunya



Projecte industrial de moto elèctrica catalana

Concepció producte

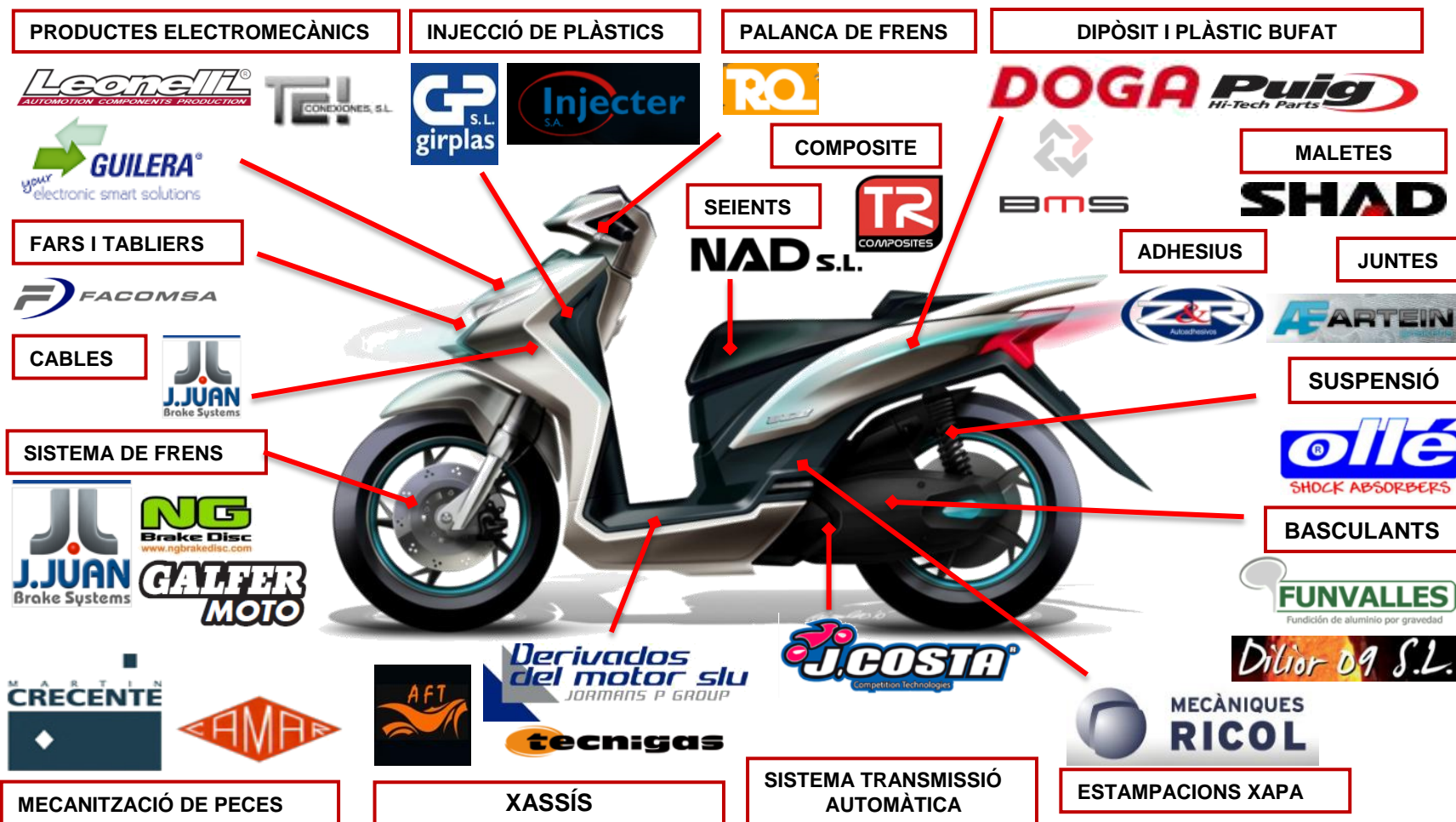
- ❑ Producte: e-Escúter urbà
- ❑ Posicionament: Segment alta demanda (300.000 motos a BCN)
- ❑ Capacitat industrial: 10.000 u/any mín.
- ❑ Fabricació i proveïdors: Catalunya

Qualitat
fiable
funcional



Projecte industrial de moto elèctrica catalana

Mapa complet de proveïdors de Catalunya



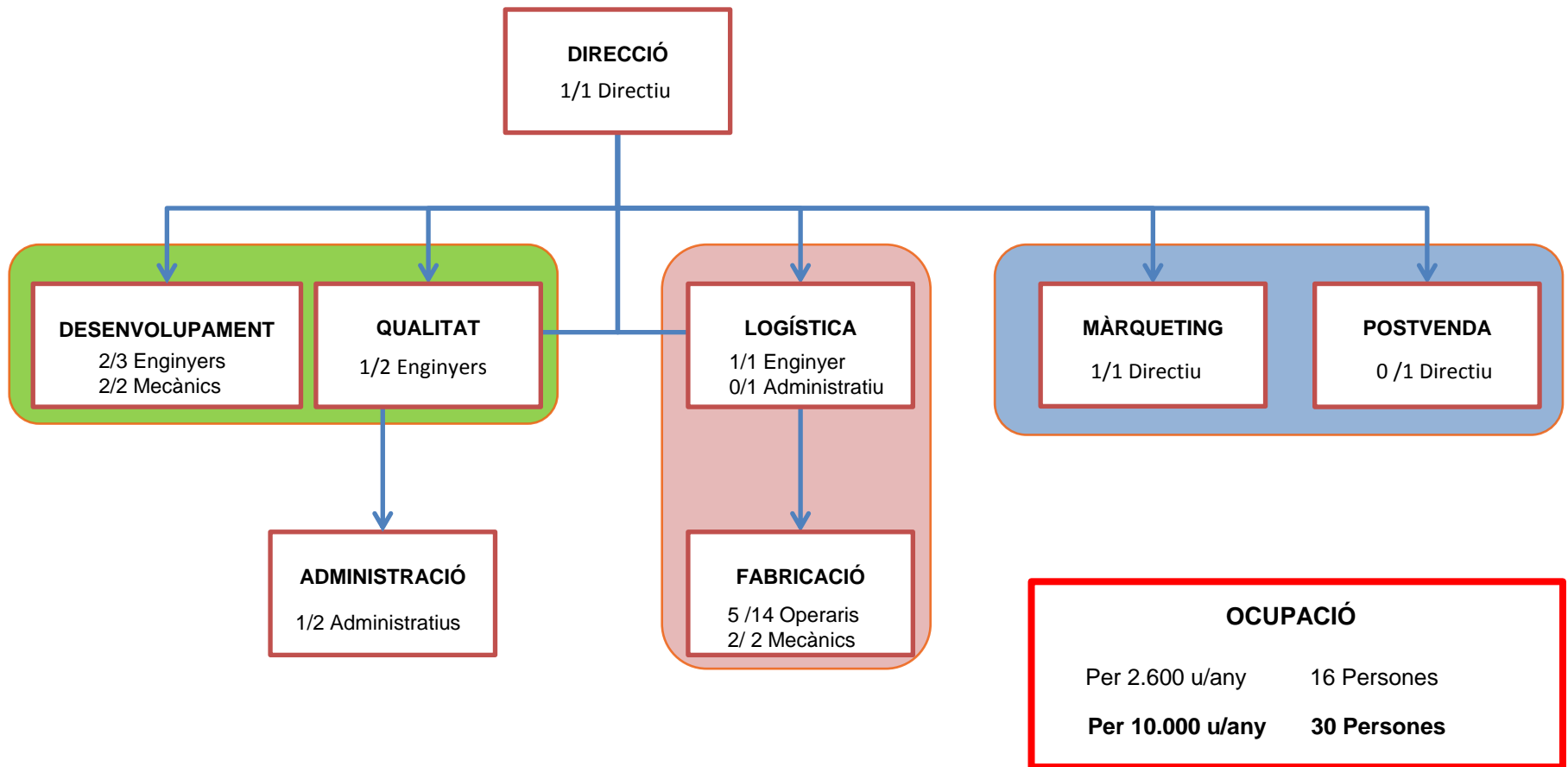
Projecte industrial de moto elèctrica catalana

Powertrain elèctric 100% català



Projecte industrial de moto elèctrica catalana

Creació ocupació



Projecte industrial de moto elèctrica catalana

Dimensionament econòmic

INVERSIÓ NECESSÀRIA	10.000.000	Euros
Temps llançament	12	Mesos
Total cost moto sense bateria	2.000	Euros/unitat
Total cost bateria	1.100	Euros/unitat
TOTAL COST UNITAT COMPLETA	3.100	Euros/unitat
Preu venda públic sense bateria	2.600	Euros/unitat
Preu venda públic completa	4.000	Euros/unitat

Projecte industrial de moto elèctrica catalana





Generalitat de Catalunya
Departament d'Empresa i Ocupació

www.gencat.cat