



GOBIERNO  
DE ESPAÑA

MINISTERIO  
DE EMPLEO  
Y SEGURIDAD SOCIAL

SECRETARÍA DE ESTADO  
DE LA SEGURIDAD SOCIAL

# Afiliación a la Seguridad Social

---

Octubre 2017

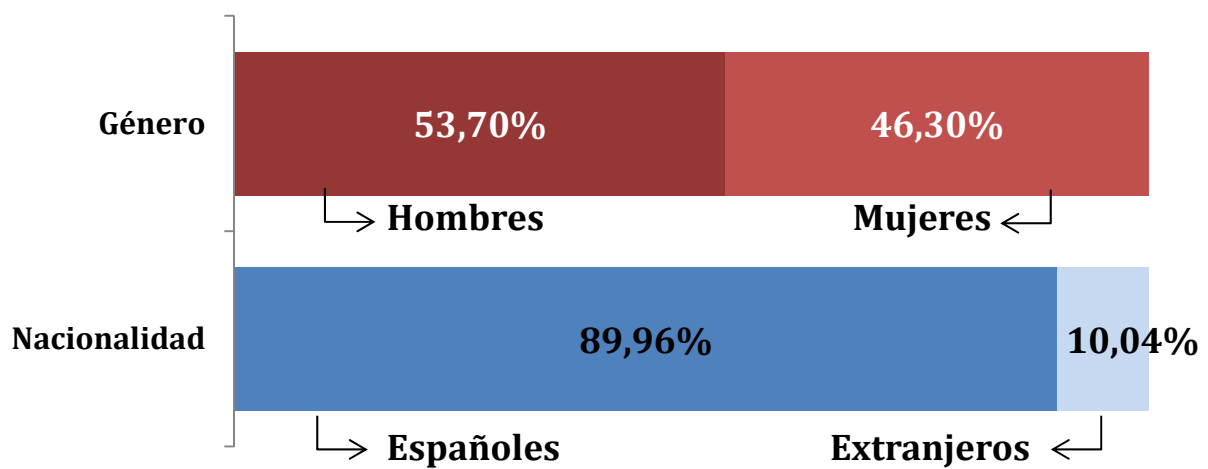
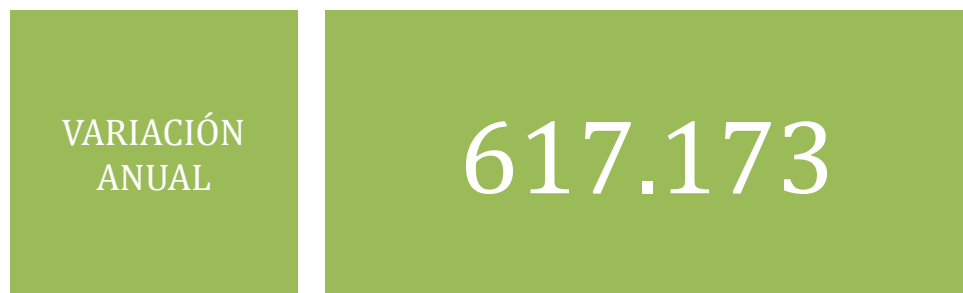
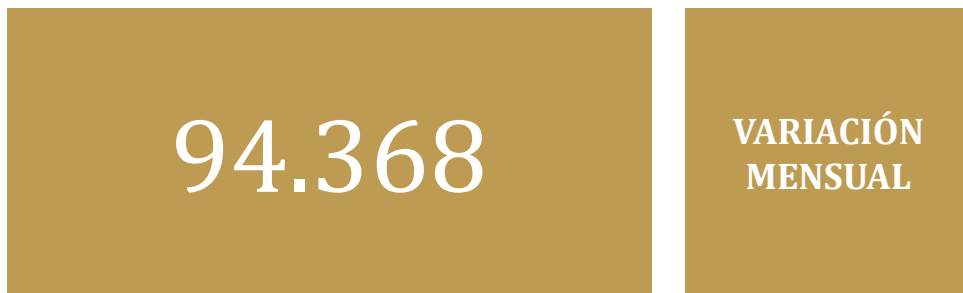


# AFILIADOS OCUPADOS A LA SEGURIDAD SOCIAL

## INDICE

	<b>Página</b>
Radiografía de la situación actual	3
Nota resumen de los datos mensuales de afiliación	4
Serie histórica de afiliación media por actividad económica y relación laboral	7
Serie histórica de afiliación media por actividad económica y relación laboral con ajuste estacional	8
Número de Convenios Especiales	9
Número de empresas del régimen general con trabajadores a fin de mes según tamaño de la empresa. Reg. General	10
Número de empresas del régimen especial del mar con trabajadores a fin de mes según tamaño de la empresa. Reg. Mar	11
Número de empresas del régimen especial del carbón con trabajadores a fin de mes según tamaño de la empresa. Reg. Carbón	12
Número de empresas del total sistema de la empresa.	13
Evolución de la afiliación diaria.	14
Distribución por regímenes	15
Evolución por regímenes	16
Evolución de la afiliación mensual y anual (gráfico)	17
Evolución de la afiliación por género	18
Evolución de la afiliación de trabajadores extranjeros	19
Evolución mensual. Total Sistema	20
Evolución de la variación mensual y anual (gráfico)	21
Tasas de variación interanual de la afiliación (gráfico)	22
Evolución mensual. Régimen General	23
Régimen General. Distribución por sectores de actividad	24
Número medio de afiliados en alta en Inventarios de Entes de Administraciones Públicas por Actividad (Excluidos trabajadores de Mutualidades)	25
Evolución mensual. Régimen Esp. Trabajadores Autónomos	26
Régimen Autónomos. Distribución por sectores de actividad	27
Evolución mensual. Régimen Esp. Trabajadores del Mar	28
Evolución mensual. Régimen Esp. Minería del Carbón	29
Evolución de la relación afiliados/pensionistas	30
Distribución por Provincias, CC.AA y Regímenes	31
Distribución por Provincias, CC.AA. (Régimen General)	32
Distribución por Provincias y CC.AA. Variaciones mensual y anual.	33

## Octubre 2017



## AFILIADOS OCUPADOS A LA SEGURIDAD SOCIAL OCTUBRE 2017

### AFILIADOS MEDIOS MENSUALES

El número medio de afiliados al Sistema de la Seguridad Social durante el mes de octubre ha alcanzado la cifra de 18.430.529 para el Total Sistema y 15.144.839 para el Régimen General (Incluye Sistemas Especiales Agrario y Hogar).

La tasa interanual asciende a un 3,46% para el Total Sistema y a un 4,08% para el Régimen General (Incluye Sistemas Especiales Agrario y Hogar).

La evolución interanual (OCTUBRE sobre OCTUBRE) de la afiliación media por regímenes ha sido:

REGÍMENES	AFILIADOS MEDIOS OCTUBRE 2017	VARIACIÓN INTERANUAL	
		Absoluta	Relativa
Régimen General	15.144.839	593.690	4,08%
General	13.968.939	618.134	4,63%
S. E. Agrario	755.833	-18.245	-2,36%
S. E. Hogar	420.067	-6.198	-1,45%
R.E. Autónomos	3.217.902	23.642	0,74%
R.E. Mar	65.309	154	0,24%
R.E. Carbón	2.479	-313	-11,21%
<b>TOTAL</b>	<b>18.430.529</b>	<b>617.173</b>	<b>3,46%</b>

En el R. General, cabe destacar un incremento respecto al mes de septiembre en los siguientes Sectores:

P "Educación" .....	137.152 (19,12%)
O "Admon. Pública y Defensa; S. Social obligatoria" .....	26.711 (2,53%)
F "Construcción" .....	17.779 (2,35 %)
R "Actividades Artísticas, Recreativas y Entretenimiento" .....	13.901 (6,07%)

En sentido contrario tenemos

I "Hostelería" .....	-60.030 (-4,46%)
Q "Actividades Sanitarias y Servicios Sociales" .....	-33.888 (-2,29%)
N "Actividades Administrativas y Servicios Auxiliares" .....	-16.088 (-1,25%).

Desde 2001, la evolución registrada de afiliados medios en el mes de octubre tanto para el Total Sistema, como para el Régimen General, arroja las siguientes cifras:

EVOLUCIÓN DE LA AFILIACIÓN MEDIA EN EL MES DE OCTUBRE								
AÑOS	VARIACIÓN INTERANUAL OCTUBRE/OCTUBRE				VARIACIÓN INTERMENSUAL OCTUBRE/SEPTIEMBRE			
	TOTAL SISTEMA		R. GENERAL (1)		TOTAL SISTEMA		R. GENERAL (1)	
2001					37.760	0,24%	33.902	0,29%
2002	494.912	3,12%	434.468	3,67%	46.583	0,29%	42.823	0,35%
2003	489.838	3,00%	391.110	3,18%	44.607	0,27%	34.346	0,27%
2004	484.134	2,88%	434.764	3,43%	67.098	0,39%	48.136	0,37%
2005	980.596	5,66%	738.688	5,63%	97.874	0,54%	78.288	0,57%
2006	571.546	3,12%	587.982	4,25%	89.262	0,48%	84.562	0,59%
2007	505.324	2,68%	468.978	3,25%	80.698	0,42%	61.697	0,42%
2008	-453.210	-2,34%	-472.552	-3,17%	-101.886	-0,54%	-119.377	-0,82%
2009	-1.009.528	-5,34%	-893.512	-6,19%	-26.149	-0,15%	-30.235	-0,22%
2010	-242.796	-1,36%	-186.366	-1,38%	-5.331	-0,03%	-28.408	-0,21%
2011	-305.837	-1,73%	-267.524	-2,00%	-75.249	-0,43%	-74.813	-0,57%
2012	-623.586	-3,59%	-666.339	-5,09%	-73.077	-0,43%	-83.014	-0,66%
2013	-376.354	-2,25%	-348.008	-2,80%	54.927	0,34%	17.330	0,14%
2014	330.147	2,02%	261.179	2,16%	28.817	0,17%	20.354	0,17%
2015	530.947	3,18%	479.133	3,88%	31.652	0,18%	29.149	0,23%
2016	591.889	3,44%	536.798	4,19%	101.335	0,57%	72.102	0,54%
2017	617.173	3,46%	618.134	4,63%	94.368	0,51%	89.515	0,64%

(1) A partir de 01.01.2012 no incluye el S.E. Agrario ni el S.E. Hogar

La tasa interanual del Régimen Especial de Trabajadores Autónomos medios se sitúa en el 0,74%.

En cuanto a los restantes Regímenes (Agrario, Mar, Carbón y Hogar), el conjunto de todos ellos supone un decremento en los últimos doce meses de -24.603 afiliados.

## EVOLUCIÓN DURANTE EL AÑO 2017

La comparación interanual es:

REGÍMENES	AFILIADOS MEDIOS AÑO 2017 (HASTA OCTUBRE)	AFILIADOS MEDIOS AÑO 2016 (HASTA OCTUBRE)	DIFERENCIA	
			Absoluta	Relativa
Régimen General	14.903.458	14.306.626	596.832	4,17
General	13.702.874	13.116.730	586.144	4,47
S. E. Agrario	775.483	760.622	14.861	1,95
S. E. Hogar (1)	425.101	429.274	-4.173	-0,97
R.E. Autónomos	3.211.624	3.185.168	26.456	0,83
R.E. Mar	65.119	64.389	730	1,13
R.E. Carbón	2.611	3.200	-589	-18,42
<b>TOTAL</b>	<b>18.182.812</b>	<b>17.559.383</b>	<b>623.429</b>	<b>3,55</b>

(1) En el S. E. de E. del Hogar (vigente desde 1.01.12) se incluyen los afiliados del extinguido R. E. del Hogar.

**SERIE HISTÓRICA DE AFILIACIÓN MEDIA POR ACTIVIDAD ECONÓMICA Y RELACIÓN LABORAL (\*)**

	Actividad Económica					Total	Tipo relación laboral	
	Agricultura, Ganadería y Pesca.	Industria	Construcción	Servicios	No consta		Asalariados	No asalariados
<b>SERIE HISTÓRICA DE LOS MESES DE OCTUBRE</b>								
<b>2001</b>	1.295.615	2.703.095	1.770.392	10.066.341	9.889	<b>15.845.333</b>	12.852.982	2.992.351
<b>2002</b>	1.284.233	2.697.698	1.877.792	10.471.138	9.384	<b>16.340.245</b>	13.298.933	3.041.312
<b>2003</b>	1.307.527	2.682.150	1.957.436	10.873.122	9.847	<b>16.830.083</b>	13.708.467	3.121.615
<b>2004</b>	1.258.537	2.665.703	2.062.689	11.321.408	5.880	<b>17.314.217</b>	14.093.262	3.220.955
<b>2005</b>	1.244.062	2.658.923	2.287.957	12.099.637	4.234	<b>18.294.813</b>	14.916.829	3.377.985
<b>2006</b>	1.191.658	2.655.650	2.438.984	12.579.937	130	<b>18.866.359</b>	15.431.561	3.434.798
<b>2007</b>	1.188.724	2.725.821	2.479.766	12.977.270	102	<b>19.371.684</b>	15.864.912	3.506.771
<b>2008</b>	1.224.627	2.606.750	2.057.589	13.029.411	96	<b>18.918.473</b>	15.455.016	3.463.457
<b>CLASIFICACIÓN SEGÚN CNAE-2009</b>								
<b>2008</b>	1.170.618	2.648.981	2.172.694	12.926.084	96	<b>18.918.473</b>	15.455.016	3.463.457
<b>2009</b>	1.218.751	2.361.787	1.736.022	12.592.386	0	<b>17.908.945</b>	14.622.894	3.286.051
<b>2010</b>	1.211.196	2.282.803	1.530.335	12.641.815	0	<b>17.666.149</b>	14.445.473	3.220.676
<b>2011</b>	1.186.518	2.213.542	1.315.415	12.644.838	0	<b>17.360.313</b>	14.175.810	3.184.502
<b>2012</b>	1.166.262	2.081.315	1.086.071	12.403.079	0	<b>16.736.727</b>	13.682.222	3.054.504
<b>2013</b>	1.117.753	2.021.173	988.713	12.232.733	0	<b>16.360.373</b>	13.308.286	3.052.086
<b>2014</b>	1.103.674	2.033.900	994.077	12.558.869	0	<b>16.690.520</b>	13.558.273	3.132.247
<b>2015</b>								
enero	1.102.292	2.015.573	974.359	12.483.088	0	<b>16.575.312</b>	13.448.236	3.127.076
febrero	1.095.205	2.031.239	1.000.848	12.544.930	0	<b>16.672.222</b>	13.545.156	3.127.065
marzo	1.105.842	2.040.122	1.016.803	12.670.034	0	<b>16.832.801</b>	13.689.240	3.143.561
abril	1.124.677	2.046.840	1.023.010	12.813.769	0	<b>17.008.296</b>	13.844.542	3.163.754
mayo	1.153.787	2.063.223	1.040.063	12.964.237	0	<b>17.221.310</b>	14.040.957	3.180.353
junio	1.127.031	2.079.576	1.045.690	13.004.099	0	<b>17.256.395</b>	14.063.269	3.193.126
julio	1.090.373	2.097.603	1.045.500	13.081.713	0	<b>17.315.188</b>	14.124.898	3.190.290
agosto	1.075.380	2.076.880	1.030.791	12.997.848	0	<b>17.180.899</b>	14.004.077	3.176.822
septiembre	1.112.678	2.085.059	1.029.209	12.962.868	0	<b>17.189.815</b>	14.012.092	3.177.723
<b>octubre</b>	<b>1.110.995</b>	<b>2.086.173</b>	<b>1.036.946</b>	<b>12.987.353</b>	<b>0</b>	<b>17.221.467</b>	<b>14.043.386</b>	<b>3.178.081</b>
noviembre	1.126.277	2.094.255	1.047.386	12.955.168	0	<b>17.223.086</b>	14.044.219	3.178.868
diciembre	1.161.833	2.090.521	1.030.027	13.026.018	0	<b>17.308.400</b>	14.127.687	3.180.713
<b>2016</b>								
enero	1.144.564	2.075.166	1.006.444	12.878.184	0	<b>17.104.357</b>	13.941.901	3.162.456
febrero	1.117.907	2.090.256	1.027.600	12.931.949	0	<b>17.167.712</b>	14.000.239	3.167.473
marzo	1.115.643	2.094.151	1.035.162	13.060.843	0	<b>17.305.798</b>	14.122.176	3.183.622
abril	1.127.794	2.105.140	1.045.171	13.185.730	0	<b>17.463.836</b>	14.265.423	3.198.412
mayo	1.144.842	2.117.311	1.057.184	13.342.503	0	<b>17.661.840</b>	14.449.664	3.212.175
junio	1.131.878	2.135.281	1.070.776	13.422.337	0	<b>17.760.271</b>	14.536.969	3.223.302
julio	1.105.494	2.154.323	1.071.999	13.513.176	0	<b>17.844.992</b>	14.625.699	3.219.293
agosto	1.086.319	2.133.364	1.057.778	13.422.534	0	<b>17.699.995</b>	14.493.876	3.206.119
septiembre	1.114.187	2.143.292	1.058.188	13.396.354	0	<b>17.712.021</b>	14.505.766	3.206.255
<b>octubre</b>	<b>1.140.899</b>	<b>2.146.984</b>	<b>1.071.123</b>	<b>13.454.350</b>	<b>0</b>	<b>17.813.356</b>	<b>14.604.319</b>	<b>3.209.037</b>
noviembre	1.127.301	2.154.576	1.082.575	13.416.072	0	<b>17.780.524</b>	14.571.881	3.208.642
diciembre	1.171.126	2.146.162	1.062.687	13.469.079	0	<b>17.849.055</b>	14.640.112	3.208.942
<b>2017</b>								
enero	1.168.457	2.137.038	1.053.522	13.315.157	0	<b>17.674.175</b>	14.482.243	3.191.931
febrero	1.142.403	2.151.156	1.078.910	13.375.787	0	<b>17.748.255</b>	14.552.323	3.195.932
marzo	1.139.254	2.161.359	1.099.429	13.509.964	0	<b>17.910.007</b>	14.698.871	3.211.136
abril	1.154.665	2.168.602	1.106.643	13.692.312	0	<b>18.122.222</b>	14.893.940	3.228.282
mayo	1.186.445	2.184.600	1.123.413	13.850.956	0	<b>18.345.414</b>	15.102.143	3.243.271
junio	1.158.375	2.202.121	1.135.138	13.937.473	0	<b>18.433.107</b>	15.180.524	3.252.582
julio	1.114.705	2.221.141	1.139.174	14.014.308	0	<b>18.489.329</b>	15.245.198	3.244.131
agosto	1.096.239	2.199.968	1.119.443	13.894.194	0	<b>18.309.844</b>	15.082.424	3.227.420
septiembre	1.121.454	2.212.030	1.125.097	13.877.580	0	<b>18.336.161</b>	15.105.445	3.230.717
<b>octubre</b>	<b>1.122.749</b>	<b>2.214.116</b>	<b>1.143.717</b>	<b>13.949.947</b>	<b>0</b>	<b>18.430.529</b>	<b>15.198.044</b>	<b>3.232.485</b>
noviembre								
diciembre								

(\*) Las series de Total, Asalariados y No Asalariados incluyen también afiliados para los que no consta actividad

**SERIE HISTÓRICA DE AFILIACIÓN MEDIA POR ACTIVIDAD ECONÓMICA Y RELACIÓN LABORAL CON AJUSTE ESTACIONAL**

	Actividad Económica				Total	Tipo relación laboral	
	Agricultura, Ganadería y Pesca	Industria	Construcción	Servicios		Asalariados	No asalariados
<b>Revisión diciembre de 2014</b>							
<b>SERIE HISTÓRICA DE LOS MESES DE OCTUBRE</b>							
<b>2001</b>	1.305.082	2.695.248	1.758.939	10.068.705	<b>15.836.185</b>	12.846.874	2.991.545
<b>2002</b>	1.294.648	2.689.474	1.866.195	10.466.722	<b>16.330.685</b>	13.290.534	3.040.891
<b>2003</b>	1.315.437	2.675.057	1.945.685	10.870.012	<b>16.818.459</b>	13.696.357	3.121.836
<b>2004</b>	1.263.310	2.659.891	2.051.266	11.316.370	<b>17.300.127</b>	14.078.922	3.221.611
<b>2005</b>	1.246.496	2.654.686	2.276.420	12.094.759	<b>18.283.489</b>	14.905.416	3.379.116
<b>2006</b>	1.193.412	2.653.332	2.431.436	12.573.308	<b>18.857.500</b>	15.421.731	3.435.862
<b>2007</b>	1.188.403	2.725.298	2.475.184	12.979.341	<b>19.368.654</b>	15.863.446	3.507.979
<b>2008</b>	1.220.068	2.602.788	2.054.578	13.023.045	<b>18.902.656</b>	15.442.551	3.464.875
<b>CLASIFICACIÓN SEGÚN CNAE-2009. Revisión de Marzo 2017</b>							
<b>2008</b>	1.166.784	2.639.392	2.153.120	12.896.218	<b>18.866.637</b>	15.406.676	3.460.571
<b>2009</b>	1.212.917	2.353.419	1.716.195	12.563.302	<b>17.858.035</b>	14.575.626	3.283.418
<b>2010</b>	1.206.488	2.275.190	1.513.887	12.617.320	<b>17.617.867</b>	14.401.246	3.218.140
<b>2011</b>	1.185.869	2.206.557	1.301.512	12.615.372	<b>17.315.255</b>	14.135.428	3.182.136
<b>2012</b>	1.167.647	2.074.831	1.075.389	12.372.266	<b>16.695.829</b>	13.646.793	3.052.761
<b>2013</b>	1.125.952	2.014.564	980.830	12.209.005	<b>16.322.188</b>	13.281.346	3.051.105
<b>2014</b>	1.113.982	2.028.979	988.693	12.546.079	<b>16.664.960</b>	13.539.090	3.131.271
<b>2015</b>							
<b>enero</b>	1.081.718	2.037.947	1.005.637	12.672.910	<b>16.802.455</b>	13.655.962	3.146.074
<b>febrero</b>	1.091.836	2.044.168	1.015.145	12.720.239	<b>16.871.943</b>	13.723.383	3.149.822
<b>marzo</b>	1.105.842	2.051.076	1.021.653	12.766.812	<b>16.954.045</b>	13.800.351	3.155.249
<b>abril</b>	1.117.103	2.057.325	1.025.401	12.813.941	<b>17.028.675</b>	13.868.376	3.161.835
<b>mayo</b>	1.124.482	2.063.248	1.029.042	12.848.252	<b>17.085.562</b>	13.920.172	3.167.102
<b>junio</b>	1.122.242	2.067.867	1.027.498	12.862.148	<b>17.095.482</b>	13.921.642	3.170.976
<b>julio</b>	1.117.268	2.071.657	1.027.685	12.893.737	<b>17.110.584</b>	13.934.729	3.172.579
<b>agosto</b>	1.118.828	2.073.755	1.028.995	12.916.601	<b>17.124.725</b>	13.948.173	3.174.258
<b>septiembre</b>	1.123.903	2.076.794	1.030.792	12.948.395	<b>17.162.692</b>	13.984.926	3.176.374
<b>octubre</b>	<b>1.122.952</b>	<b>2.081.525</b>	<b>1.032.844</b>	<b>12.974.715</b>	<b>17.200.323</b>	<b>14.027.128</b>	<b>3.178.029</b>
<b>noviembre</b>	1.127.644	2.088.020	1.037.080	13.008.061	<b>17.254.242</b>	14.072.774	3.181.123
<b>diciembre</b>	1.126.117	2.093.958	1.040.079	13.051.679	<b>17.309.204</b>	14.125.438	3.182.890
<b>2016</b>							
<b>enero</b>	1.122.606	2.098.281	1.039.108	13.081.370	<b>17.340.977</b>	14.158.361	3.183.804
<b>febrero</b>	1.117.638	2.103.466	1.041.676	13.117.978	<b>17.377.135</b>	14.188.248	3.190.006
<b>marzo</b>	1.118.287	2.107.728	1.042.362	13.160.056	<b>17.430.159</b>	14.236.580	3.194.894
<b>abril</b>	1.121.305	2.113.135	1.043.804	13.188.327	<b>17.480.704</b>	14.285.667	3.196.594
<b>mayo</b>	1.118.470	2.117.430	1.046.051	13.225.230	<b>17.522.380</b>	14.325.138	3.198.431
<b>junio</b>	1.126.148	2.122.546	1.050.793	13.273.937	<b>17.587.942</b>	14.384.420	3.200.538
<b>julio</b>	1.130.245	2.127.228	1.053.604	13.314.402	<b>17.629.963</b>	14.425.056	3.201.577
<b>agosto</b>	1.129.164	2.130.399	1.056.356	13.341.783	<b>17.643.638</b>	14.437.896	3.203.379
<b>septiembre</b>	1.126.451	2.135.358	1.060.628	13.381.878	<b>17.684.762</b>	14.478.153	3.205.521
<b>octubre</b>	<b>1.126.964</b>	<b>2.142.148</b>	<b>1.066.800</b>	<b>13.432.881</b>	<b>17.792.954</b>	<b>14.588.546</b>	<b>3.208.530</b>
<b>noviembre</b>	1.129.310	2.147.549	1.071.690	13.464.940	<b>17.814.407</b>	14.603.334	3.210.760
<b>diciembre</b>	1.133.937	2.151.486	1.075.479	13.492.686	<b>17.851.242</b>	14.638.852	3.211.748
<b>2017</b>							
<b>enero</b>	1.146.041	2.159.474	1.086.479	13.525.266	<b>17.918.701</b>	14.707.121	3.213.478
<b>febrero</b>	1.142.127	2.165.744	1.094.290	13.568.226	<b>17.964.781</b>	14.747.770	3.218.667
<b>marzo</b>	1.141.954	2.173.205	1.103.573	13.612.602	<b>18.038.722</b>	14.817.961	3.222.505
<b>abril</b>	1.148.022	2.179.009	1.108.705	13.695.009	<b>18.139.728</b>	14.915.079	3.226.446
<b>mayo</b>	1.159.115	2.185.791	1.113.269	13.729.199	<b>18.200.543</b>	14.971.978	3.229.393
<b>junio</b>	1.152.512	2.190.042	1.115.267	13.783.359	<b>18.254.233</b>	15.021.204	3.229.611
<b>julio</b>	1.139.663	2.194.056	1.120.827	13.808.138	<b>18.266.516</b>	15.036.032	3.226.278
<b>agosto</b>	1.139.475	2.197.275	1.118.569	13.810.596	<b>18.251.540</b>	15.024.164	3.224.661
<b>septiembre</b>	1.133.799	2.203.601	1.127.498	13.862.582	<b>18.307.940</b>	15.076.687	3.229.977
<b>octubre</b>	<b>1.109.036</b>	<b>2.208.338</b>	<b>1.137.506</b>	<b>13.927.684</b>	<b>18.409.419</b>	<b>15.181.627</b>	<b>3.231.974</b>
<b>noviembre</b>							
<b>diciembre</b>							



**NÚMERO MEDIO DE CONVENIOS ESPECIALES. OCTUBRE 2017**

<b>TIPO CONVENIO</b>	<b>TOTAL REGÍMENES</b>	<b>ASISTENCIA SANITARIA</b>
01 C.E. ORDINARIO	104.133	0
02 C.E. BENEF. SUBSIDIO DESEMPLEO	11.144	0
04 C.E. TRABAJADORES A TIEMPO PARCIAL	6.429	0
05 C.E. REDUC. JORNADA GUARDA LEGAL	333	0
06 C.E. EMIGRANTES E HIJOS EN EL EXTRANJERO	2.173	0
07 C.E. EMIGRANTES RETORNADOS	862	0
08 C.E. FUNC/EMPL ORG INTERGUBERNAMENTALES EXTRANJERO	156	0
09 C.E. TEMP.PER.INAC	2	0
10 C.E. RG MUTUALISMO L	0	0
14 C.E. ASIST. SANITARIA EMIGRANTES	0	697
15 C.E. ASIST. SANITARIA PENSIONISTAS SUIZOS	0	6.839
16 C.E. TRAB. TEMPORADA OM 25	14	0
17 C.E. DEPORTISTAS DE ALTO NIVEL	27	0
18 C.E. FIJOS DISCONTINUOS OM	1	0
19 C.E. EMIGRANTES R.E. MAR ANTERIORES 1995	6	0
20 C.E. EMIGRANTES RETOR. ESTANCIA TEMPORAL	0	4
21 C.E. FUNC/AGENTES COMUNIDAD EUROPEA	12	0
22 C.E. EMIGRANTES EXTRANJERO PAGO MENSUAL	428	0
23 C.E. FUNC/EMPL ORG INTERGUBERNAMENTAL SEDE EN ESPAÑA	40	0
24 C.E. ASANITARIA FUNC/EMPL ORGAN NTERGUBERNAMENTAL SEDE EN ESPAÑA	0	5
25 C.E. ASIST. SANITARIA EMIGRANTES CUENTA PROPIA	0	75
26 EXPEDIENTE REGULACION EMPLEO MÁS 55 AÑOS	8.797	0
27 EXPEDIENTE REGULACION EMPLEO MAS 61 AÑOS	3.955	0
28 EXP REG EMPLEO SUB DESEMPLEO MÁS 55 AÑOS	1.410	0
29 EXP REG EMPLEO SUB DESEMPLEO MÁS 61 AÑOS	136	0
30 C.E. ALTA SIN RETRIBUCION	2	0
31 C.E. CESE DE SERVICIO O ACTIVIDAD	700	0
32 C.E. CLAUSULA ADICIONAL CONVENIO ERE	4.595	0
33 C.E. OBLIGATORIO CUIDADOR NO PROFESIONAL	8.569	0
34 C.E. OBLIG.CUIDADOR NO PROFESIONAL PERCEPTOR SUBSIDIO FEBRERO 52 AÑOS	119	0
35 C.E. VOLUNTARIO CUIDADOR NO PROFESIONAL	0	0
36 C.E. VOLUNT.CUIDADOR NO PROFESIONAL PERCEPTOR SUBSIDIO FEBRERO 52 AÑOS	0	0
37 C.E. COTIZ. ADIC, ERE 76/2	378	0
39 C.E. TRABAJADORES AGENCIAS	141	0
40 C.E. PROGRAMAS DE FORMACIÓN	2.085	0
41 C.E. DISC. DIF. INS.LAB	116	0
<b>TOTAL CONVENIOS</b>	<b>156.763</b>	<b>7.619</b>

**NÚMERO DE EMPRESAS EN EL RÉGIMEN GENERAL CON TRABAJADORES A FIN DE MES (1)**  
**Código de Cuenta de Cotización**

	<b>1 TRABAJADOR</b>	<b>DE 2 A 5 TRAB.</b>	<b>DE 6 A 50 TRAB.</b>	<b>DE 51 A 100 TRAB.</b>	<b>DE 101 A 500 TRAB.</b>	<b>MAS DE 500 TRAB.</b>	<b>TOTAL</b>
<b>SERIE HISTÓRICA DE LOS MESES DE SEPTIEMBRE</b>							
<b>2009</b>	570.295	568.937	313.109	19.096	13.603	2.015	<b>1.487.055</b>
<b>2010</b>	559.390	561.869	303.034	18.850	13.409	2.030	<b>1.458.582</b>
<b>2011</b>	554.934	551.462	293.042	18.408	13.099	1.992	<b>1.432.937</b>
<b>2012</b>	556.417	536.314	276.719	17.377	12.663	1.954	<b>1.401.444</b>
<b>2013</b>	559.765	524.233	267.108	16.808	12.283	1.906	<b>1.382.103</b>
<b>2014</b>	573.196	534.299	272.760	17.042	12.516	1.946	<b>1.411.759</b>
<b>2015</b>							
enero	574.490	530.601	271.775	16.946	12.747	1.969	<b>1.408.528</b>
febrero	577.260	534.403	274.408	17.075	12.894	1.990	<b>1.418.030</b>
marzo	580.235	540.043	278.284	17.200	12.959	1.994	<b>1.430.715</b>
abril	584.984	546.320	281.907	17.456	13.011	1.995	<b>1.445.673</b>
mayo	589.997	554.430	288.125	17.874	13.193	2.031	<b>1.465.650</b>
junio	589.573	555.748	288.682	17.737	12.837	1.986	<b>1.466.563</b>
julio	587.160	556.100	291.088	17.735	12.961	2.009	<b>1.467.053</b>
agosto	582.407	551.841	286.533	17.514	12.902	1.988	<b>1.453.185</b>
<b>septiembre</b>	<b>585.882</b>	<b>548.144</b>	<b>283.796</b>	<b>17.654</b>	<b>13.016</b>	<b>2.014</b>	<b>1.450.506</b>
octubre	590.102	552.079	287.556	17.710	13.188	2.039	<b>1.462.674</b>
noviembre	589.225	548.645	286.234	17.605	13.095	2.054	<b>1.456.858</b>
diciembre	590.350	546.885	283.910	17.451	13.100	2.058	<b>1.453.754</b>
<b>2016</b>							
enero	586.503	543.824	284.285	17.417	13.108	2.035	<b>1.447.172</b>
febrero	585.655	545.383	286.266	17.595	13.114	2.023	<b>1.450.036</b>
marzo	588.052	550.822	289.743	17.682	13.211	2.040	<b>1.461.550</b>
abril	591.368	559.461	296.429	18.015	13.500	2.064	<b>1.480.837</b>
mayo	590.982	561.441	298.599	18.219	13.458	2.065	<b>1.484.764</b>
junio	587.619	564.409	301.568	18.151	13.342	2.061	<b>1.487.150</b>
julio	584.057	569.488	307.728	18.512	13.669	2.106	<b>1.495.560</b>
agosto	579.177	557.093	299.363	18.073	13.415	2.041	<b>1.469.162</b>
<b>septiembre</b>	<b>580.057</b>	<b>555.539</b>	<b>297.465</b>	<b>18.331</b>	<b>13.634</b>	<b>2.080</b>	<b>1.467.106</b>
octubre	580.029	556.879	299.505	18.311	13.743	2.099	<b>1.470.566</b>
noviembre	579.015	556.519	299.478	18.296	13.777	2.125	<b>1.469.210</b>
diciembre	577.463	555.088	297.763	18.258	13.704	2.108	<b>1.464.384</b>
<b>2017</b>							
enero	572.271	549.887	296.400	18.219	13.644	2.088	<b>1.452.509</b>
febrero	573.556	553.621	300.532	18.453	13.821	2.086	<b>1.462.069</b>
marzo	574.732	558.420	304.941	18.550	13.897	2.094	<b>1.472.634</b>
abril	578.540	567.636	312.151	19.059	14.146	2.154	<b>1.493.686</b>
mayo	577.756	569.153	314.255	19.249	14.216	2.149	<b>1.496.778</b>
junio	573.981	570.378	316.935	19.250	14.045	2.131	<b>1.496.720</b>
julio	568.030	570.281	318.873	19.406	14.195	2.179	<b>1.492.964</b>
agosto	564.997	561.587	312.816	19.082	14.068	2.154	<b>1.474.704</b>
<b>septiembre</b>	<b>569.129</b>	<b>566.496</b>	<b>315.033</b>	<b>19.606</b>	<b>14.550</b>	<b>2.223</b>	<b>1.487.037</b>
octubre							
noviembre							
diciembre							

(1) Excluidos el Sistema Especial Agrario y el Sistema Especial de Empleados de Hogar.

**NÚMERO DE EMPRESAS EN EL RÉGIMEN ESPECIAL DEL MAR CON TRABAJADORES A FIN DE MES**  
**Código de Cuenta de Cotización**

	<b>1 TRABAJADOR</b>	<b>DE 2 A 5 TRAB.</b>	<b>DE 6 A 50 TRAB.</b>	<b>DE 51 A 100 TRAB.</b>	<b>DE 101 A 500 TRAB.</b>	<b>MAS DE 500 TRAB.</b>	<b>TOTAL</b>
<b>SERIE HISTÓRICA DE LOS MESES DE SEPTIEMBRE</b>							
<b>2009</b>	4.535	4.340	2.053	52	15	4	<b>10.999</b>
<b>2010</b>	4.505	4.232	2.001	45	16	3	<b>10.802</b>
<b>2011</b>	4.425	4.195	1.968	37	15	2	<b>10.642</b>
<b>2012</b>	4.492	4.121	1.977	36	17	3	<b>10.646</b>
<b>2013</b>	4.259	4.018	1.926	46	14	3	<b>10.266</b>
<b>2014</b>	4.326	4.079	1.949	41	17	3	<b>10.415</b>
<b>2015</b>							
enero	4.101	3.946	1.607	38	15	3	<b>9.710</b>
febrero	4.128	3.860	1.725	38	15	3	<b>9.769</b>
marzo	4.104	4.000	1.833	41	16	3	<b>9.997</b>
abril	4.173	4.073	1.857	42	14	3	<b>10.162</b>
mayo	4.258	4.047	1.985	39	16	3	<b>10.348</b>
junio	4.319	4.138	2.016	49	16	3	<b>10.541</b>
julio	4.470	4.348	2.066	46	19	3	<b>10.952</b>
agosto	4.482	4.303	2.065	41	18	3	<b>10.912</b>
<b>septiembre</b>	<b>4.526</b>	<b>4.186</b>	<b>1.933</b>	<b>43</b>	<b>16</b>	<b>3</b>	<b>10.707</b>
octubre	4.462	4.090	1.833	46	17	3	<b>10.451</b>
noviembre	4.333	4.073	1.689	43	16	3	<b>10.157</b>
diciembre	4.294	3.958	1.434	39	16	3	<b>9.744</b>
<b>2016</b>							
enero	3.069	3.530	1.645	48	22	3	<b>8.317</b>
febrero	3.133	3.462	1.801	49	22	3	<b>8.470</b>
marzo	3.116	3.615	1.887	54	23	3	<b>8.698</b>
abril	3.223	3.673	1.919	55	22	3	<b>8.895</b>
mayo	3.235	3.474	2.012	53	23	3	<b>8.800</b>
junio	3.279	3.640	2.051	58	24	3	<b>9.055</b>
julio	3.405	4.048	2.123	68	25	3	<b>9.672</b>
agosto	3.444	4.084	2.096	60	25	3	<b>9.712</b>
<b>septiembre</b>	<b>3.280</b>	<b>3.695</b>	<b>1.989</b>	<b>58</b>	<b>24</b>	<b>3</b>	<b>9.049</b>
octubre	3.412	3.658	1.933	57	21	3	<b>9.084</b>
noviembre	3.353	3.680	1.756	59	24	3	<b>8.875</b>
diciembre	3.348	3.544	1.447	55	23	3	<b>8.420</b>
<b>2017</b>							
enero	3.209	3.453	1.634	54	23	3	<b>8.376</b>
febrero	3.211	3.419	1.759	61	22	3	<b>8.475</b>
marzo	3.117	3.605	1.869	65	22	3	<b>8.681</b>
abril	3.210	3.654	1.945	64	20	3	<b>8.896</b>
mayo	3.217	3.653	1.973	64	21	3	<b>8.931</b>
junio	3.320	3.785	2.041	67	22	3	<b>9.238</b>
julio	3.398	4.063	2.110	65	24	3	<b>9.663</b>
agosto	3.394	3.958	2.066	66	24	3	<b>9.511</b>
<b>septiembre</b>	<b>3.451</b>	<b>3.928</b>	<b>1.972</b>	<b>65</b>	<b>21</b>	<b>3</b>	<b>9.440</b>
octubre							
noviembre							
diciembre							

**NÚMERO DE EMPRESAS EN EL RÉG. ESP. DEL CARBÓN CON TRABAJADORES A FIN DE MES**

**Código de Cuenta de Cotización**

	<b>1 TRABAJADOR</b>	<b>DE 2 A 5 TRAB.</b>	<b>DE 6 A 50 TRAB.</b>	<b>DE 51 A 100 TRAB.</b>	<b>DE 101 A 500 TRAB.</b>	<b>MAS DE 500 TRAB.</b>	<b>TOTAL</b>
<b>SERIE HISTÓRICA DE LOS MESES DE SEPTIEMBRE</b>							
<b>2009</b>	10	10	38	12	14	2	<b>86</b>
<b>2010</b>	7	13	38	10	12	2	<b>82</b>
<b>2011</b>	8	13	31	11	11	2	<b>76</b>
<b>2012</b>	9	14	33	9	9	1	<b>75</b>
<b>2013</b>	9	12	24	10	7	1	<b>63</b>
<b>2014</b>	11	9	22	9	7	1	<b>59</b>
<b>2015</b>							
enero	8	9	23	7	7	1	<b>55</b>
febrero	8	11	22	8	7	1	<b>57</b>
marzo	9	8	23	7	7	1	<b>55</b>
abril	8	8	24	8	6	1	<b>55</b>
mayo	10	8	24	8	6	1	<b>57</b>
junio	12	8	24	7	6	1	<b>58</b>
julio	10	9	25	8	6	1	<b>59</b>
agosto	11	8	22	9	6	1	<b>57</b>
<b>septiembre</b>	<b>9</b>	<b>10</b>	<b>23</b>	<b>8</b>	<b>6</b>	<b>1</b>	<b>57</b>
octubre	9	9	24	7	6	1	<b>56</b>
noviembre	8	8	25	7	6	1	<b>55</b>
diciembre	9	8	25	6	6	1	<b>55</b>
<b>2016</b>							
enero	10	9	25	6	6	1	<b>57</b>
febrero	9	8	24	6	6	1	<b>54</b>
marzo	10	10	21	6	6	1	<b>54</b>
abril	11	9	22	5	6	1	<b>54</b>
mayo	11	9	23	4	6	1	<b>54</b>
junio	11	8	23	4	6	1	<b>53</b>
julio	15	9	20	6	5	1	<b>56</b>
agosto	15	9	19	6	5	1	<b>55</b>
<b>septiembre</b>	<b>15</b>	<b>10</b>	<b>16</b>	<b>5</b>	<b>6</b>	<b>1</b>	<b>53</b>
octubre	15	9	17	4	6	1	<b>52</b>
noviembre	14	9	17	3	7	1	<b>51</b>
diciembre	13	10	17	4	6	1	<b>51</b>
<b>2017</b>							
enero	10	8	18	6	4	1	<b>47</b>
febrero	13	9	17	7	4	1	<b>51</b>
marzo	14	8	15	7	4	1	<b>49</b>
abril	11	7	16	7	4	1	<b>46</b>
mayo	11	6	16	9	3	1	<b>46</b>
junio	12	5	17	8	3	1	<b>46</b>
julio	10	7	18	7	3	1	<b>46</b>
agosto	10	6	20	7	2	1	<b>46</b>
<b>septiembre</b>	<b>8</b>	<b>5</b>	<b>19</b>	<b>7</b>	<b>2</b>	<b>1</b>	<b>42</b>
octubre							
noviembre							
diciembre							

## NÚMERO DE EMPRESAS TOTAL SISTEMA (1)

### Código de Cuenta de Cotización

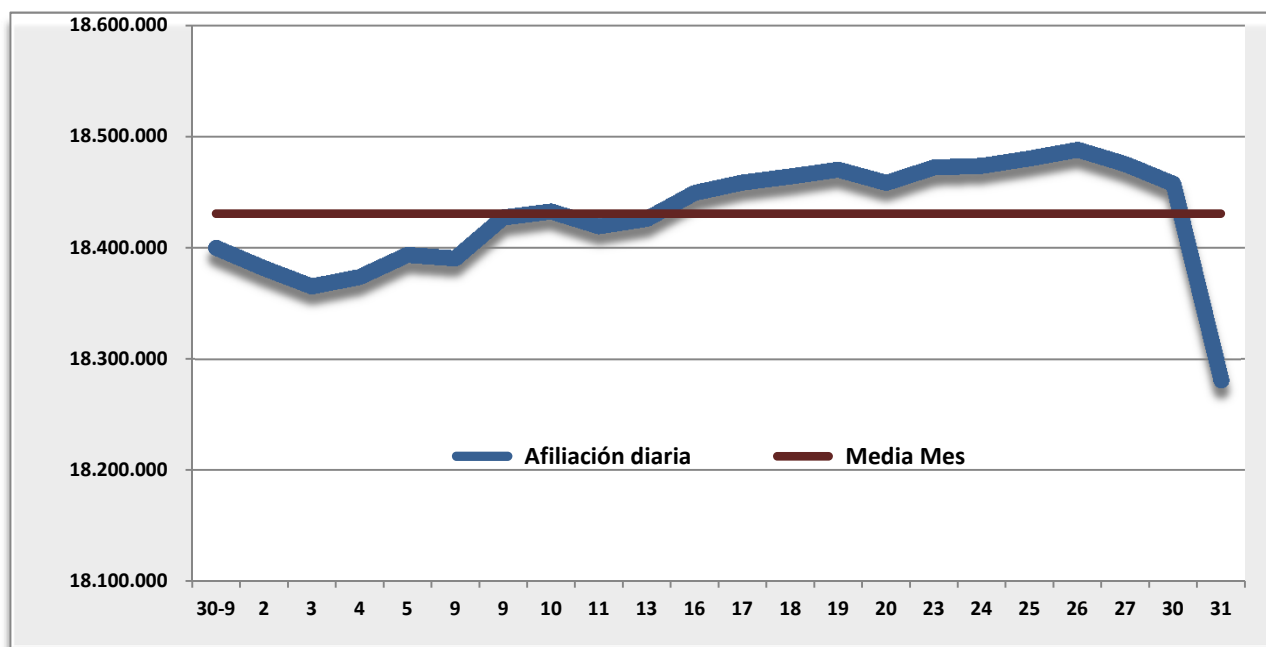
	TOTAL	VARIACIÓN MENSUAL		VARIACIÓN ANUAL	
		Absoluta	Relativa	Absoluta	Relativa
<b>SERIE HISTÓRICA DE LOS MESES DE SEPTIEMBRE</b>					
<b>2009</b>	1.498.140	-7.307	-0,49%	-101.952	-6,37%
<b>2010</b>	1.469.466	-4.383	-0,30%	-28.674	-1,91%
<b>2011</b>	1.443.655	-5.365	-0,37%	-25.811	-1,76%
<b>2012</b>	1.412.165	1.325	0,09%	-31.490	-2,18%
<b>2013</b>	1.392.432	-7.198	-0,51%	-19.733	-1,40%
<b>2014</b>	1.422.233	-9.041	-0,63%	29.801	2,14%
<b>2015</b>					
enero	1.418.293	-5.386	-0,38%	43.630	3,17%
febrero	1.427.856	9.563	0,67%	45.329	3,28%
marzo	1.440.767	12.911	0,90%	45.522	3,26%
abril	1.455.890	15.123	1,05%	44.371	3,14%
mayo	1.476.055	20.165	1,39%	45.482	3,18%
junio	1.477.162	1.107	0,07%	43.074	3,00%
julio	1.478.064	902	0,06%	41.237	2,87%
agosto	1.464.154	-13.910	-0,94%	32.880	2,30%
<b>septiembre</b>	<b>1.461.270</b>	<b>-2.884</b>	<b>-0,20%</b>	<b>39.037</b>	<b>2,74%</b>
octubre	1.473.181	11.911	0,82%	48.245	3,39%
noviembre	1.467.070	-6.111	-0,41%	36.310	2,54%
diciembre	1.463.553	-3.517	-0,24%	39.874	2,80%
<b>2016</b>					
enero	1.455.546	-8.007	-0,55%	37.253	2,63%
febrero	1.458.560	3.014	0,21%	30.704	2,15%
marzo	1.470.302	11.742	0,81%	29.535	2,05%
abril	1.489.786	19.484	1,33%	33.896	2,33%
mayo	1.493.618	3.832	0,26%	17.563	1,19%
junio	1.496.258	2.640	0,18%	19.096	1,29%
julio	1.505.288	9.030	0,60%	27.224	1,84%
agosto	1.478.929	-26.359	-1,75%	14.775	1,01%
<b>septiembre</b>	<b>1.476.208</b>	<b>-2.721</b>	<b>-0,18%</b>	<b>14.938</b>	<b>1,02%</b>
octubre	1.479.702	3.494	0,24%	6.521	0,44%
noviembre	1.478.136	-1.566	-0,11%	11.066	0,75%
diciembre	1.472.855	-5.281	-0,36%	9.302	0,64%
<b>2017</b>					
enero	1.460.932	-11.923	-0,81%	5.386	0,37%
febrero	1.470.595	9.663	0,66%	12.035	0,83%
marzo	1.481.364	10.769	0,73%	11.062	0,75%
abril	1.502.628	21.264	1,44%	12.842	0,86%
mayo	1.505.755	3.127	0,21%	12.137	0,81%
junio	1.506.004	249	0,02%	9.746	0,65%
julio	1.502.673	-3.331	-0,22%	-2.615	-0,17%
agosto	1.484.261	-18.412	-1,23%	5.332	0,36%
<b>septiembre</b>	<b>1.496.519</b>	<b>12.258</b>	<b>0,83%</b>	<b>20.311</b>	<b>1,38%</b>
octubre					
noviembre					
diciembre					

(1) No incluye los Sistemas Especiales de Agrario y de Empleados de Hogar.

## AFILIACIÓN DIARIA EN EL MES DE OCTUBRE Y MEDIA MENSUAL

DÍA	TOTAL AFILIADOS	ALTAS DIARIAS	BAJAS DIARIAS	VARIACIÓN NETA EN EL DÍA	VARIACIÓN NETA EN EL MES
30-sep.	18.400.140				
2-oct.	18.381.953	478.048	493.950	-15.902	-15.902
3-oct.	18.365.619	128.389	142.931	-14.542	-30.444
4-oct.	18.373.899	108.615	97.374	11.241	-19.203
5-oct.	18.393.739	93.249	71.136	22.113	2.910
6-oct.	18.390.784	97.707	99.782	-2.075	835
9-oct.	18.427.253	218.231	178.427	39.804	40.639
10-oct.	18.432.857	92.704	85.005	7.699	48.338
11-oct.	18.419.480	82.167	94.456	-12.289	36.049
13-oct.	18.426.129	114.084	107.035	7.049	43.098
16-oct.	18.449.433	228.470	209.054	19.416	62.514
17-oct.	18.458.802	96.570	86.825	9.745	72.259
18-oct.	18.464.031	74.884	70.321	4.563	76.822
19-oct.	18.470.305	66.715	59.902	6.813	83.635
20-oct.	18.458.335	74.640	86.132	-11.492	72.143
23-oct.	18.472.181	202.061	185.347	16.714	88.857
24-oct.	18.473.770	76.511	73.592	2.919	91.776
25-oct.	18.480.371	72.992	66.403	6.589	98.365
26-oct.	18.488.081	67.612	247.962	-180.350	-81.985
27-oct.	18.475.081	73.641	88.475	-14.834	-96.819
30-oct.	18.457.645	172.056	192.331	-20.275	-117.094
31-oct.	18.281.362	63.530	247.962	-184.432	-301.526
<b>MEDIA OCTUBRE</b>	<b>18.430.529</b>				

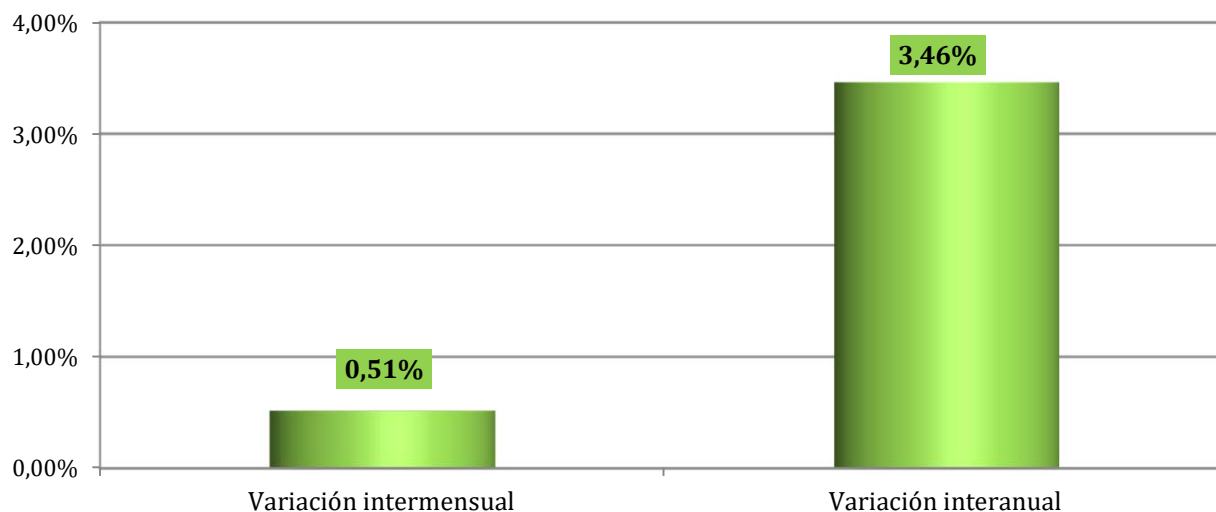
Nota: La diferencia de altas y bajas no coincide con la variación en el saldo. En altas y bajas se cuentan relaciones laborales y en saldo personas físicas (para los sistemas especiales de Agrario y Hogar)



## AFILIACIÓN MEDIA POR REGÍMENES

REGÍMENES	Octubre 2017	VARIACIÓN MENSUAL		VARIACIÓN ANUAL	
		Absoluta	Relativa	Absoluta	Relativa
<b>GENERAL</b>	<b>15.144.839</b>	<b>94.979</b>	<b>0,63%</b>	<b>593.690</b>	<b>4,08%</b>
- R. General (1)	13.968.939	89.515	0,64%	618.134	4,63%
- S.E. Agrario	755.833	4.834	0,64%	-18.245	-2,36%
- S.E. Hogar	420.067	630	0,15%	-6.198	-1,45%
<b>AUTÓNOMOS</b>	<b>3.217.902</b>	<b>1.630</b>	<b>0,05%</b>	<b>23.642</b>	<b>0,74%</b>
- Sistema no S.E.T.A	3.028.466	1.805	0,06%	25.023	0,83%
- S.E.T.A.	189.436	-175	-0,09%	-1.381	-0,72%
<b>MAR</b>	<b>65.309</b>	<b>-2.195</b>	<b>-3,25%</b>	<b>154</b>	<b>0,24%</b>
- C. AJENA	50.725	-2.334	-4,40%	348	0,69%
- C. PROPIA	14.583	138	0,96%	-194	-1,31%
<b>CARBÓN</b>	<b>2.479</b>	<b>-46</b>	<b>-1,83%</b>	<b>-313</b>	<b>-11,21%</b>
<b>TOTAL</b>	<b>18.430.529</b>	<b>94.368</b>	<b>0,51%</b>	<b>617.173</b>	<b>3,46%</b>

(1) No incluye el S. E. Agrario ni el S. E. Hogar



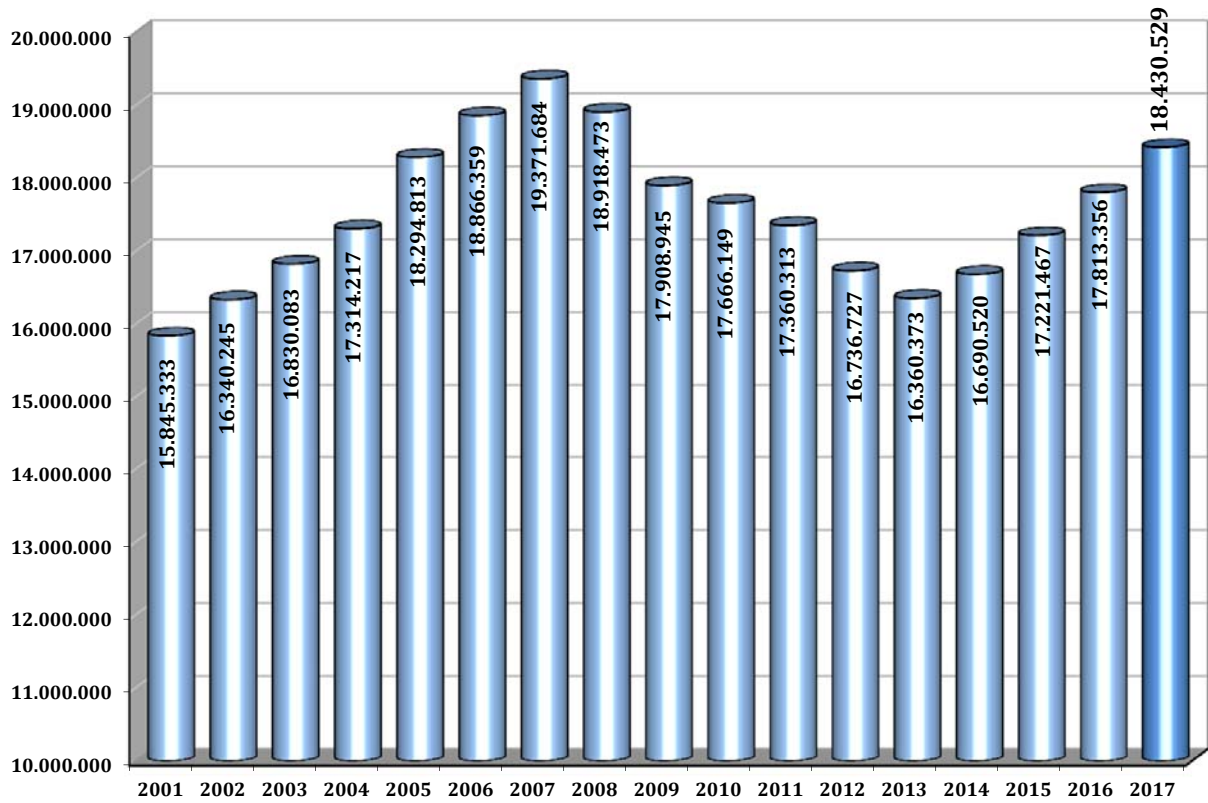
## EVOLUCIÓN DE LA AFILIACIÓN MEDIA POR REGÍMENES

	General	Autónomos	Agrario	Mar	Carbón	Hogar	Total
<b>Medias Anuales</b>							
2001	11.700.935	2.606.309	1.126.021	78.428	16.621	155.971	<b>15.684.284</b>
2002	11.610.266	2.540.105	1.073.062	73.316	14.263	168.015	<b>15.479.028</b>
2003	12.551.212	2.730.964	1.134.980	76.239	13.496	185.258	<b>16.692.150</b>
2004	12.958.484	2.837.998	1.088.276	75.054	12.031	181.208	<b>17.153.051</b>
2005	13.570.179	2.933.844	1.045.732	73.357	10.518	279.003	<b>17.912.634</b>
2006	14.232.610	3.017.462	1.003.300	72.147	9.411	339.073	<b>18.674.003</b>
2007	14.783.144	3.119.916	971.529	71.183	8.683	277.369	<b>19.231.824</b>
2008	14.654.539	3.384.156	743.301	69.772	7.990	279.970	<b>19.139.727</b>
2009	13.634.776	3.220.769	801.725	67.089	7.434	288.677	<b>18.020.470</b>
2010	13.354.277	3.130.330	819.981	65.217	6.778	293.793	<b>17.670.376</b>
2011	13.152.496	3.092.617	822.266	63.493	5.997	296.293	<b>17.433.161</b>
2012	13.629.669	3.049.049	-----	62.421	5.159	106.912	<b>16.853.210</b>
2013	13.204.321	3.029.164	-----	61.757	4.273	-----	<b>16.299.515</b>
2014	13.394.283	3.095.813	-----	61.680	4.212	-----	<b>16.555.988</b>
2015	13.865.989	3.156.261	-----	61.301	3.797	-----	<b>17.087.348</b>
2016	14.347.031	3.186.613	-----	64.033	3.124	-----	<b>17.600.801</b>
<b>Medias mensuales 2017</b>							
enero	14.434.274	3.177.431	-----	59.874	2.595	-----	<b>17.674.175</b>
febrero	14.502.781	3.181.472	-----	61.385	2.618	-----	<b>17.748.255</b>
marzo	14.647.117	3.196.754	-----	63.485	2.650	-----	<b>17.910.007</b>
abril	14.841.054	3.214.007	-----	64.516	2.645	-----	<b>18.122.222</b>
mayo	15.048.625	3.229.086	-----	65.040	2.664	-----	<b>18.345.414</b>
junio	15.125.719	3.238.410	-----	66.323	2.654	-----	<b>18.433.107</b>
julio	15.188.083	3.229.905	-----	68.684	2.658	-----	<b>18.489.329</b>
agosto	15.025.349	3.213.140	-----	68.741	2.615	-----	<b>18.309.844</b>
septiembre	15.049.860	3.216.272	-----	67.504	2.525	-----	<b>18.336.161</b>
<b>octubre</b>	<b>15.144.839</b>	<b>3.217.902</b>	-----	<b>65.309</b>	<b>2.479</b>	-----	<b>18.430.529</b>
noviembre							
diciembre							
<b>Media 2017</b>	<b>14.903.458</b>	<b>3.211.624</b>	-----	<b>65.119</b>	<b>2.611</b>	-----	<b>18.182.812</b>

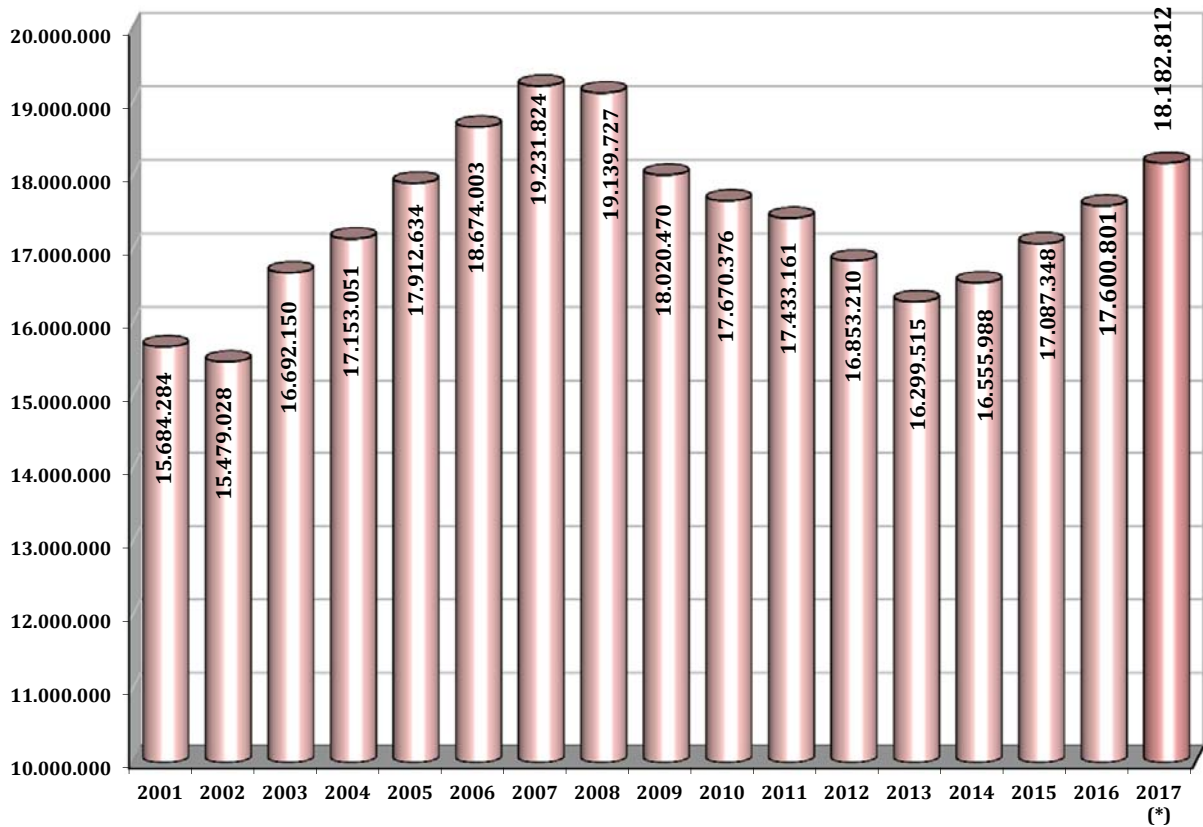


## EVOLUCIÓN DE LA AFILIACIÓN

### . MEDIAS MENSUALES MES DE OCTUBRE



### . MEDIAS ANUALES



(\*) Media enero/octubre

(\*)

**EVOLUCIÓN DE LA AFILIACIÓN MEDIA POR GÉNERO**

	HOMBRES		MUJERES		TOTAL	Variación Interanual en %		
	Número	% s/total	Número	% s/total		Hombres	Mujeres	Total
<b>SERIE HISTÓRICA DE LOS MESES DE OCTUBRE</b>								
<b>2.007</b>	11.263.513	58,14%	8.108.171	41,86%	<b>19.371.684</b>	1,70	4,13	2,68
<b>2.008</b>	10.748.123	56,81%	8.170.350	43,19%	<b>18.918.473</b>	-4,58	0,77	-2,34
<b>2.009</b>	9.974.586	55,70%	7.934.359	44,30%	<b>17.908.945</b>	-7,20	-2,89	-5,34
<b>2.010</b>	9.726.518	55,06%	7.939.632	44,94%	<b>17.666.149</b>	-2,49	0,07	-1,36
<b>2.011</b>	9.446.634	54,42%	7.913.678	45,58%	<b>17.360.313</b>	-2,88	-0,33	-1,73
<b>2.012</b>	8.964.477	53,56%	7.772.249	46,44%	<b>16.736.727</b>	-5,10	-1,79	-3,59
<b>2.013</b>	8.779.227	53,66%	7.581.146	46,34%	<b>16.360.373</b>	-2,07	-2,46	-2,25
<b>2.014</b>	8.948.686	53,62%	7.741.833	46,38%	<b>16.690.520</b>	<b>1,93</b>	2,12	2,02
<b>2.015</b>								
enero	8.875.685	53,55%	7.699.628	46,45%	<b>16.575.312</b>	2,37	2,61	2,48
febrero	8.936.124	53,60%	7.736.098	46,40%	<b>16.672.222</b>	2,86	2,81	2,84
marzo	9.021.599	53,60%	7.811.202	46,40%	<b>16.832.801</b>	3,44	3,12	3,29
abril	9.114.264	53,59%	7.894.032	46,41%	<b>17.008.296</b>	3,84	3,16	3,52
mayo	9.239.362	53,65%	7.981.948	46,35%	<b>17.221.310</b>	3,88	3,21	3,57
junio	9.291.630	53,84%	7.964.765	46,16%	<b>17.256.395</b>	3,72	3,09	3,42
julio	9.368.178	54,10%	7.947.010	45,90%	<b>17.315.188</b>	3,67	3,07	3,39
agosto	9.298.858	54,12%	7.882.040	45,88%	<b>17.180.899</b>	3,47	2,87	3,19
septiembre	9.274.173	53,95%	7.915.641	46,05%	<b>17.189.815</b>	3,39	2,91	3,17
<b>octubre</b>	<b>9.248.559</b>	<b>53,70%</b>	<b>7.972.908</b>	<b>46,30%</b>	<b>17.221.467</b>	<b>3,35</b>	<b>2,98</b>	<b>3,18</b>
noviembre	9.255.016	53,74%	7.968.071	46,26%	<b>17.223.086</b>	3,34	2,95	3,16
diciembre	9.287.654	53,66%	8.020.746	46,34%	<b>17.308.400</b>	3,30	3,04	3,18
<b>2.016</b>								
enero	9.174.618	53,64%	7.929.739	46,36%	<b>17.104.357</b>	3,37	2,99	3,19
febrero	9.205.512	53,62%	7.962.200	46,38%	<b>17.167.712</b>	3,01	2,92	2,97
marzo	9.268.688	53,56%	8.037.110	46,44%	<b>17.305.798</b>	2,74	2,89	2,81
abril	9.352.343	53,55%	8.111.492	46,45%	<b>17.463.836</b>	2,61	2,75	2,68
mayo	9.462.769	53,58%	8.199.071	46,42%	<b>17.661.840</b>	2,42	2,72	2,56
junio	9.554.967	53,80%	8.205.304	46,20%	<b>17.760.271</b>	2,83	3,02	2,92
julio	9.647.715	54,06%	8.197.276	45,94%	<b>17.844.992</b>	2,98	3,15	3,06
agosto	9.577.712	54,11%	8.122.283	45,89%	<b>17.699.995</b>	3,00	3,05	3,02
septiembre	9.548.392	53,91%	8.163.629	46,09%	<b>17.712.021</b>	2,96	3,13	3,04
<b>octubre</b>	<b>9.566.570</b>	<b>53,70%</b>	<b>8.246.786</b>	<b>46,30%</b>	<b>17.813.356</b>	<b>3,44</b>	<b>3,44</b>	<b>3,44</b>
noviembre	9.546.541	53,69%	8.233.983	46,31%	<b>17.780.524</b>	3,15	3,34	3,24
diciembre	9.571.565	53,63%	8.277.490	46,37%	<b>17.849.055</b>	3,06	3,20	3,12
<b>2.017</b>								
enero	9.491.224	53,70%	8.182.950	46,30%	<b>17.674.175</b>	3,45	3,19	3,33
febrero	9.529.242	53,69%	8.219.013	46,31%	<b>17.748.255</b>	3,52	3,23	3,38
marzo	9.609.790	53,66%	8.300.216	46,34%	<b>17.910.007</b>	3,68	3,27	3,49
abril	9.713.794	53,60%	8.408.428	46,40%	<b>18.122.222</b>	3,86	3,66	3,77
mayo	9.842.957	53,65%	8.502.457	46,35%	<b>18.345.414</b>	4,02	3,70	3,87
junio	9.926.626	53,85%	8.506.480	46,15%	<b>18.433.107</b>	3,89	3,67	3,79
julio	10.005.192	54,11%	8.484.137	45,89%	<b>18.489.329</b>	3,71	3,50	3,61
agosto	9.911.460	54,13%	8.398.384	45,87%	<b>18.309.844</b>	3,48	3,40	3,45
septiembre	9.889.510	53,93%	8.446.651	46,07%	<b>18.336.161</b>	3,57	3,47	3,52
<b>octubre</b>	<b>9.897.255</b>	<b>53,70%</b>	<b>8.533.274</b>	<b>46,30%</b>	<b>18.430.529</b>	<b>3,46</b>	<b>3,47</b>	<b>3,46</b>
noviembre								
diciembre								

## EVOLUCIÓN DE LA AFILIACIÓN MEDIA DE TRABAJADORES EXTRANJEROS

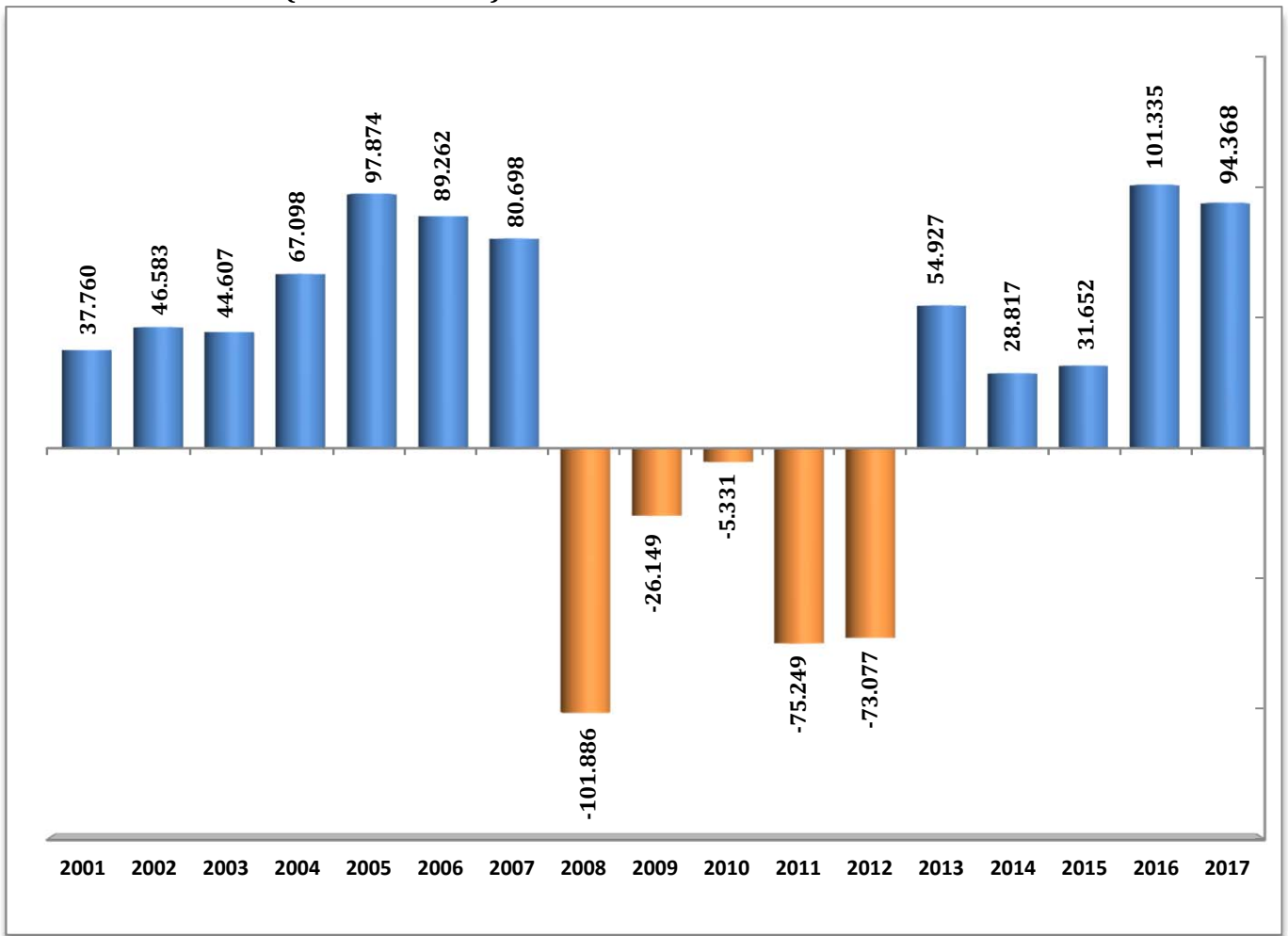
	General	Autónomos	Agrario	Mar	Carbón	Hogar	Total
<b>SERIE HISTÓRICA DE LOS MESES DE OCTUBRE</b>							
<b>2.007</b>	1.520.543	215.864	151.464	5.067	688	151.626	<b>2.045.252</b>
<b>2.008</b>	1.451.238	232.242	201.737	5.267	726	168.338	<b>2.059.547</b>
<b>2.009</b>	1.256.571	201.704	254.184	5.170	709	173.960	<b>1.892.298</b>
<b>2.010</b>	1.217.676	200.519	258.973	5.175	639	179.091	<b>1.862.073</b>
<b>2.011</b>	1.141.733	210.143	245.068	5.020	623	182.774	<b>1.785.362</b>
<b>2.012</b>	1.478.747	217.125	----	4.837	502	664	<b>1.701.875</b>
<b>2.013</b>	1.361.331	224.378	----	4.415	314	----	<b>1.590.436</b>
<b>2.014</b>	1.321.230	241.140	----	4.323	260	----	<b>1.566.953</b>
<b>2.015</b>							
enero	1.271.672	240.614	----	3.511	259	----	<b>1.516.056</b>
febrero	1.282.695	241.696	----	3.712	266	----	<b>1.528.369</b>
marzo	1.313.087	245.854	----	4.132	270	----	<b>1.563.343</b>
abril	1.352.992	250.362	----	4.254	275	----	<b>1.607.883</b>
mayo	1.403.860	254.717	----	4.371	268	----	<b>1.663.217</b>
junio	1.404.809	258.442	----	4.589	258	----	<b>1.668.099</b>
julio	1.396.251	259.730	----	4.756	257	----	<b>1.660.994</b>
agosto	1.379.042	259.529	----	4.812	262	----	<b>1.643.645</b>
septiembre	1.380.188	260.679	----	4.754	253	----	<b>1.645.874</b>
<b>octubre</b>	<b>1.367.404</b>	<b>261.497</b>	----	<b>4.493</b>	<b>250</b>	----	<b>1.633.644</b>
noviembre	1.355.586	261.462	----	4.163	247	----	<b>1.621.458</b>
diciembre	1.362.610	261.613	----	3.370	245	----	<b>1.627.838</b>
<b>2.016</b>							
enero	1.337.039	260.022	----	3.521	239	----	<b>1.600.822</b>
febrero	1.347.171	261.518	----	3.753	239	----	<b>1.612.681</b>
marzo	1.373.140	265.537	----	4.150	238	----	<b>1.643.064</b>
abril	1.408.690	269.823	----	4.344	234	----	<b>1.683.092</b>
mayo	1.452.567	273.680	----	4.541	230	----	<b>1.731.018</b>
junio	1.465.964	276.989	----	4.620	228	----	<b>1.747.801</b>
julio	1.464.525	277.581	----	4.783	225	----	<b>1.747.114</b>
agosto	1.445.398	277.009	----	4.936	212	----	<b>1.727.555</b>
septiembre	1.444.000	278.035	----	4.787	212	----	<b>1.727.034</b>
<b>octubre</b>	<b>1.450.065</b>	<b>278.787</b>	----	<b>4.568</b>	<b>206</b>	----	<b>1.733.626</b>
noviembre	1.422.070	278.351	----	4.298	201	----	<b>1.704.921</b>
diciembre	1.429.728	278.567	----	3.363	199	----	<b>1.711.858</b>
<b>2.017</b>							
enero	1.406.595	277.304	----	3.519	166	----	<b>1.687.585</b>
febrero	1.418.765	279.504	----	3.816	163	----	<b>1.702.248</b>
marzo	1.451.212	284.077	----	4.270	161	----	<b>1.739.720</b>
abril	1.503.767	289.400	----	4.547	158	----	<b>1.797.872</b>
mayo	1.562.600	294.174	----	4.668	150	----	<b>1.861.591</b>
junio	1.572.877	297.601	----	4.789	146	----	<b>1.875.413</b>
julio	1.567.067	298.184	----	4.995	150	----	<b>1.870.397</b>
agosto	1.545.359	297.752	----	5.071	147	----	<b>1.848.329</b>
septiembre	1.548.400	299.596	----	4.972	140	----	<b>1.853.108</b>
<b>octubre</b>	<b>1.544.931</b>	<b>301.218</b>	----	<b>4.728</b>	<b>136</b>	----	<b>1.851.014</b>
noviembre							
diciembre							

**EVOLUCIÓN DE LA AFILIACIÓN MEDIA  
TOTAL SISTEMA**

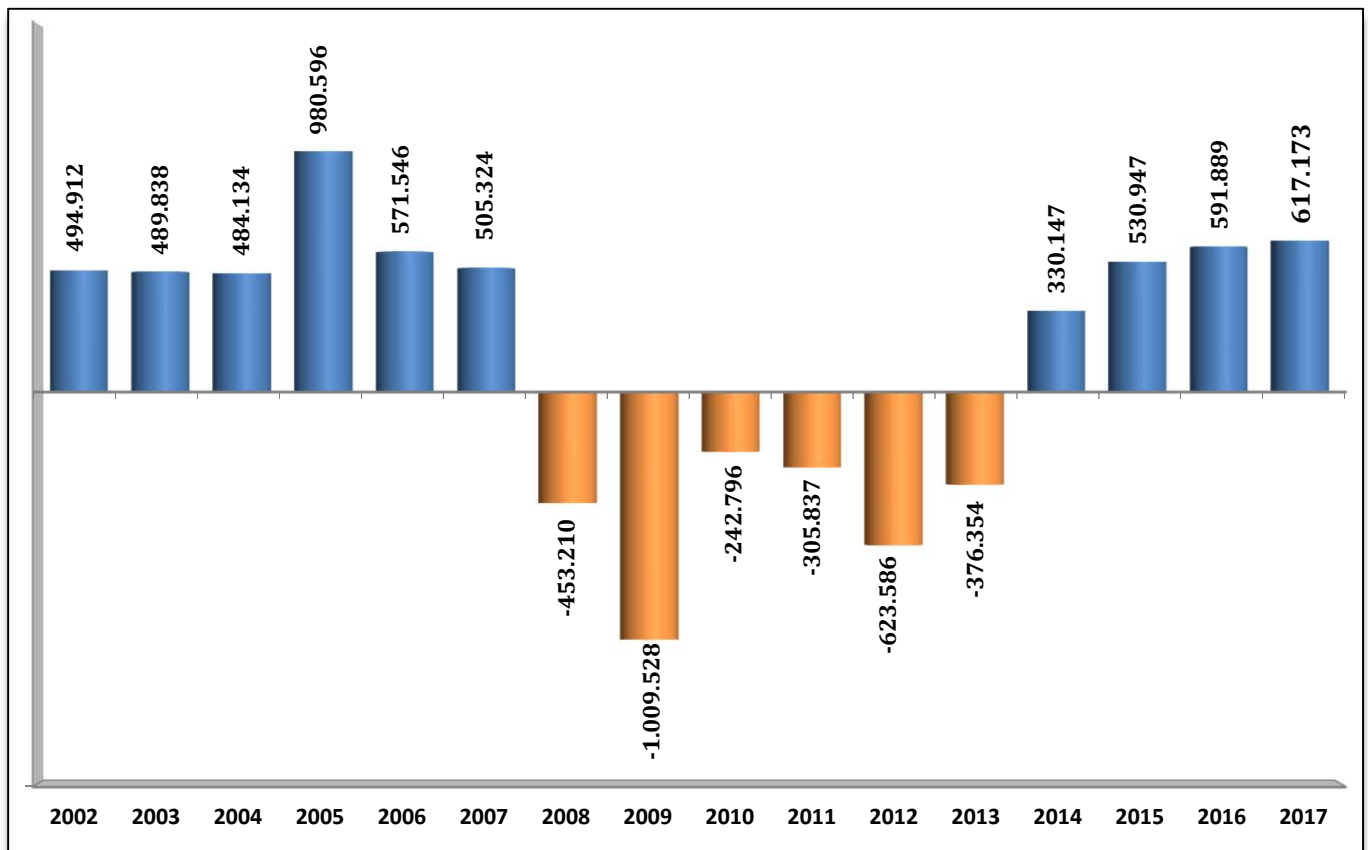
	TRABAJADORES EN ALTA	VARIACIÓN MENSUAL		VARIACION ANUAL	
		ABSOLUTA	RELATIVA	ABSOLUTA	RELATIVA
<b>SERIE HISTÓRICA DE LOS MESES DE OCTUBRE</b>					
<b>2001</b>	15.845.333	37.760	0,24	535.533	3,50
<b>2002</b>	16.340.245	46.583	0,29	494.912	3,12
<b>2003</b>	16.830.083	44.607	0,27	489.838	3,00
<b>2004</b>	17.314.217	67.098	0,39	484.134	2,88
<b>2005</b>	18.294.813	97.874	0,54	980.596	5,66
<b>2006</b>	18.866.359	89.262	0,48	571.546	3,12
<b>2007</b>	19.371.684	80.698	0,42	505.324	2,68
<b>2008</b>	18.918.473	-101.886	-0,54	-453.210	-2,34
<b>2009</b>	17.908.945	-26.149	-0,15	-1.009.528	-5,34
<b>2010</b>	17.666.149	-5.331	-0,03	-242.796	-1,36
<b>2011</b>	17.360.313	-75.249	-0,43	-305.837	-1,73
<b>2012</b>	16.736.727	-73.077	-0,43	-623.586	-3,59
<b>2013</b>	16.360.373	54.927	0,34	-376.354	-2,25
<b>2014</b>	16.690.520	28.817	0,17	330.147	2,02
<b>2015</b>					
Enero	16.575.312	-199.902	-1,19	401.703	2,48
febrero	16.672.222	96.909	0,58	459.918	2,84
marzo	16.832.801	160.579	0,96	536.512	3,29
abril	17.008.296	175.495	1,04	578.243	3,52
mayo	17.221.310	213.015	1,25	592.937	3,57
junio	17.256.395	35.085	0,20	571.400	3,42
julio	17.315.188	58.792	0,34	568.085	3,39
agosto	17.180.899	-134.289	-0,78	531.378	3,19
septiembre	17.189.815	8.916	0,05	528.112	3,17
<b>octubre</b>	<b>17.221.467</b>	<b>31.652</b>	<b>0,18</b>	<b>530.947</b>	<b>3,18</b>
noviembre	17.223.086	1.620	0,01	527.335	3,16
diciembre	17.308.400	85.314	0,50	533.186	3,18
<b>2016</b>					
enero	17.104.357	-204.043	-1,18	529.045	3,19
febrero	17.167.712	63.355	0,37	495.490	2,97
marzo	17.305.798	138.086	0,80	472.998	2,81
abril	17.463.836	158.038	0,91	455.540	2,68
mayo	17.661.840	198.004	1,13	440.529	2,56
junio	17.760.271	98.432	0,56	503.876	2,92
julio	17.844.992	84.721	0,48	529.804	3,06
agosto	17.699.995	-144.997	-0,81	519.096	3,02
septiembre	17.712.021	12.025	0,07	522.206	3,04
<b>octubre</b>	<b>17.813.356</b>	<b>101.335</b>	<b>0,57</b>	<b>591.889</b>	<b>3,44</b>
noviembre	17.780.524	-32.832	-0,18	557.437	3,24
diciembre	17.849.055	68.531	0,39	540.655	3,12
<b>2017</b>					
enero	17.674.175	-174.880	-0,98	569.817	3,33
febrero	17.748.255	74.080	0,42	580.543	3,38
marzo	17.910.007	161.752	0,91	604.209	3,49
abril	18.122.222	212.216	1,18	658.387	3,77
mayo	18.345.414	223.192	1,23	683.575	3,87
junio	18.433.107	87.692	0,48	672.835	3,79
julio	18.489.329	56.222	0,31	644.337	3,61
agosto	18.309.844	-179.485	-0,97	609.849	3,45
septiembre	18.336.161	26.318	0,14	624.141	3,52
<b>octubre</b>	<b>18.430.529</b>	<b>94.368</b>	<b>0,51</b>	<b>617.173</b>	<b>3,46</b>
noviembre					
diciembre					

## EVOLUCIÓN DE LA AFILIACIÓN MEDIA

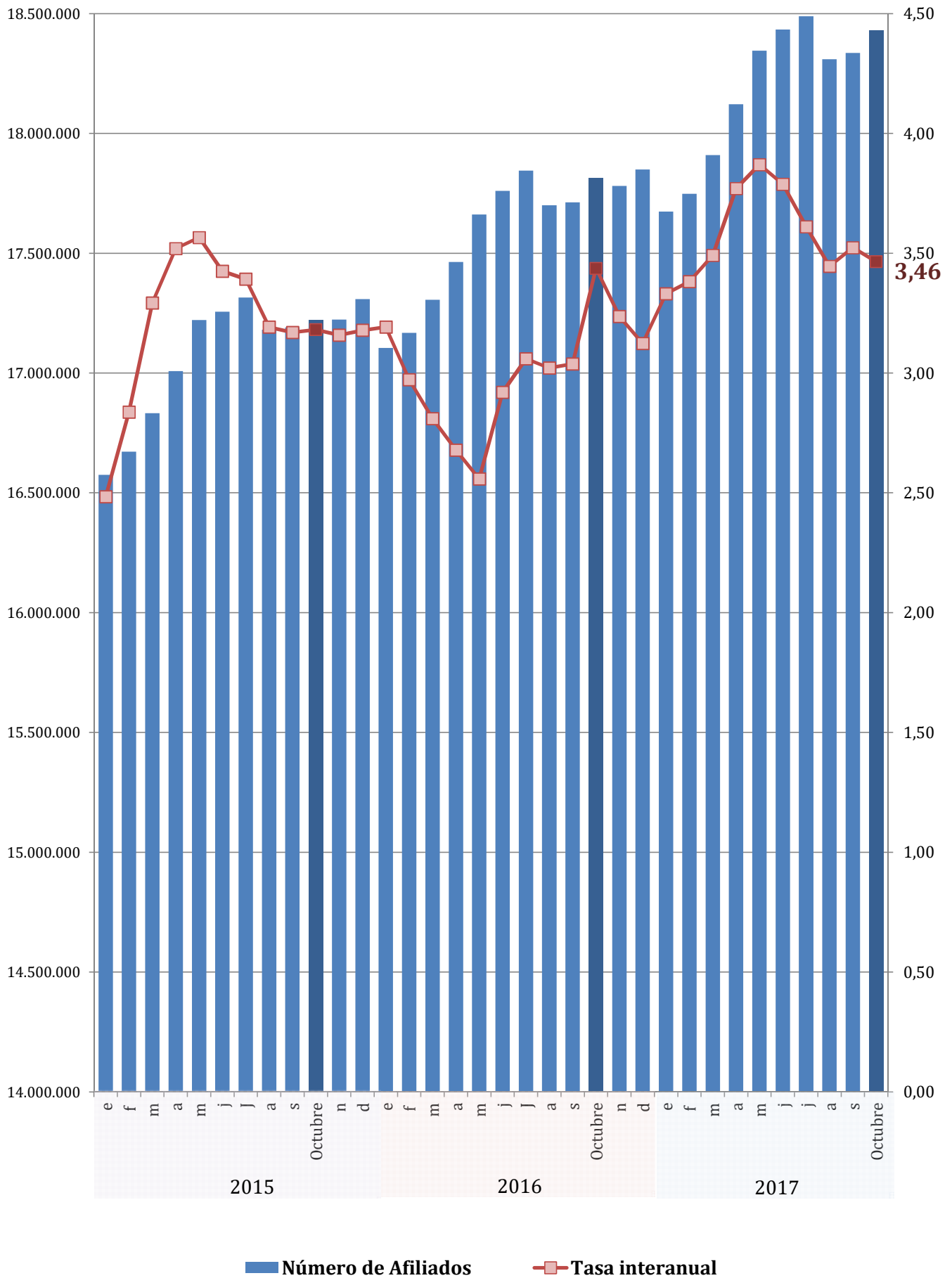
### . VARIACIÓN MENSUAL (mes de octubre)



### . VARIACIÓN ANUAL (mes de octubre)



## EVOLUCIÓN DEL NÚMERO DE AFILIADOS Y DE LA TASA INTERANUAL



**EVOLUCIÓN DE LA AFILIACIÓN MEDIA  
RÉGIMEN GENERAL**

	TRABAJADORES EN ALTA	VARIACIÓN MENSUAL		VARIACION ANUAL	
		ABSOLUTA	RELATIVA	ABSOLUTA	RELATIVA
<b>SERIE HISTÓRICA DE LOS MESES DE OCTUBRE</b>					
<b>2001</b>	11.852.005	33.902	0,29	503.718	4,44
<b>2002</b>	12.286.473	42.823	0,35	434.468	3,67
<b>2003</b>	12.677.584	34.346	0,27	391.110	3,18
<b>2004</b>	13.112.348	48.136	0,37	434.764	3,43
<b>2005</b>	13.851.036	78.288	0,57	738.688	5,63
<b>2006</b>	14.439.018	84.562	0,59	587.982	4,25
<b>2007</b>	14.907.996	61.697	0,42	468.978	3,25
<b>2008</b>	14.435.444	-119.377	-0,82	-472.552	-3,17
<b>2009</b>	13.541.932	-30.235	-0,22	-893.512	-6,19
<b>2010</b>	13.355.566	-28.408	-0,21	-186.366	-1,38
<b>2011</b>	13.088.041	-74.813	-0,57	-267.524	-2,00
<b>2012</b>	13.628.176	-64.372	-0,47	540.135	4,13
<b>2013</b>	13.255.102	53.072	0,40	-375.241	-2,75
<b>2014</b>	13.504.962	24.840	0,18	249.859	1,89
<b>2015</b>					
enero	13.399.304	-187.213	-1,38	326.995	2,50
febrero	13.495.187	95.883	0,72	388.899	2,97
marzo	13.637.233	142.047	1,05	465.207	3,53
abril	13.791.850	154.616	1,13	508.582	3,83
mayo	13.987.730	195.880	1,42	525.586	3,90
junio	14.008.728	20.999	0,15	506.417	3,75
julio	14.068.575	59.847	0,43	509.756	3,76
agosto	13.947.588	-120.988	-0,86	476.803	3,54
septiembre	13.956.686	9.098	0,07	476.565	3,54
<b>octubre</b>	<b>13.990.332</b>	<b>33.646</b>	<b>0,24</b>	<b>485.370</b>	<b>3,59</b>
noviembre	13.992.649	2.317	0,02	482.630	3,57
diciembre	14.079.175	86.527	0,62	492.658	3,63
<b>2016</b>					
enero	13.892.446	-186.729	-1,33	493.142	3,68
febrero	13.950.613	58.167	0,42	455.426	3,37
marzo	14.070.204	119.591	0,86	432.970	3,17
abril	14.212.846	142.642	1,01	420.996	3,05
mayo	14.396.508	183.662	1,29	408.779	2,92
junio	14.482.695	86.187	0,60	473.967	3,38
julio	14.568.947	86.252	0,60	500.372	3,56
agosto	14.436.705	-132.243	-0,91	489.117	3,51
septiembre	14.450.629	13.924	0,10	493.943	3,54
<b>octubre</b>	<b>14.551.149</b>	<b>100.520</b>	<b>0,70</b>	<b>560.817</b>	<b>4,01</b>
noviembre	14.519.796	-31.353	-0,22	527.147	3,77
diciembre	14.591.908	72.112	0,50	512.733	3,64
<b>2017</b>					
enero	14.434.274	-157.634	-1,08	541.828	3,90
febrero	14.502.781	68.506	0,47	552.168	3,96
marzo	14.647.117	144.337	1,00	576.914	4,10
abril	14.841.054	193.937	1,32	628.208	4,42
mayo	15.048.625	207.571	1,40	652.116	4,53
junio	15.125.719	77.094	0,51	643.024	4,44
julio	15.188.083	62.364	0,41	619.135	4,25
agosto	15.025.349	-162.734	-1,07	588.644	4,08
septiembre	15.049.860	24.511	0,16	599.232	4,15
<b>octubre</b>	<b>15.144.839</b>	<b>94.979</b>	<b>0,63</b>	<b>593.690</b>	<b>4,08</b>
noviembre					
diciembre					

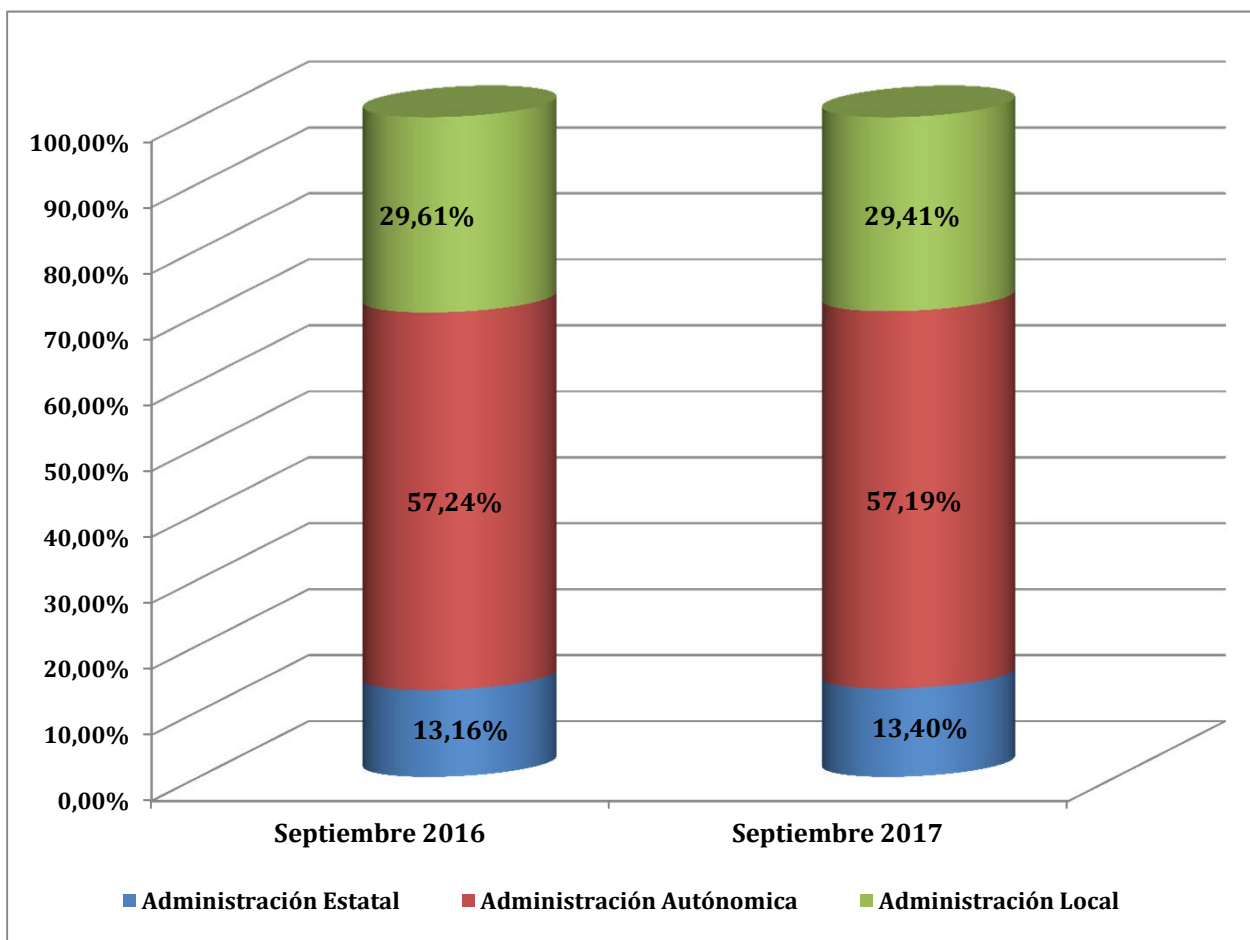
**REGIMEN GENERAL**  
**AFILIACIÓN POR SECTORES DE ACTIVIDAD**

SECTOR ACTIVIDAD	Octubre 2017	Variación mensual		Variación anual	
		Absoluta	%	Absoluta	%
Agricultura, Ganadería, Caza, Selvicultura y Pesca	64.987	-2.923	-4,30%	1.716	2,71%
Industrias Extractivas	18.756	5	0,03%	222	1,20%
Industria Manufacturera	1.781.399	6.137	0,35%	62.387	3,63%
Suministro de Energía Eléctrica, Gas, Vapor y Aire Acondicionado	36.348	-85	-0,23%	173	0,48%
Suministro de Agua, Actividades de Saneamiento, Gestión de Residuos y Descontaminación	137.364	-4.418	-3,12%	3.387	2,53%
Construcción	772.890	17.779	2,35%	66.706	9,45%
Comercio; Reparación de Vehículos de Motor y Motocicletas	2.364.491	-6.874	-0,29%	73.636	3,21%
Transporte y Almacenamiento	677.473	-1.247	-0,18%	38.684	6,06%
Hostelería	1.286.021	-60.030	-4,46%	69.118	5,68%
Información y Comunicaciones	441.371	4.843	1,11%	25.024	6,01%
Actividades Financieras y de Seguros	321.220	-493	-0,15%	-1.834	-0,57%
Actividades Inmobiliarias	88.651	-182	-0,21%	4.736	5,64%
Actividades Profesionales Científicas y Técnicas	704.340	5.078	0,73%	25.636	3,78%
Actividades Administrativas y Servicios Auxiliares	1.273.987	-16.088	-1,25%	72.517	6,04%
Administración Pública y Defensa; Seguridad Social Obligatoria	1.084.010	26.711	2,53%	54.916	5,34%
Educación	854.509	137.152	19,12%	43.315	5,34%
Actividades Sanitarias y Servicios Sociales	1.447.814	-33.888	-2,29%	54.918	3,94%
Actividades Artísticas, Recreativas y de Entretenimiento	242.852	13.901	6,07%	14.646	6,42%
Otros Servicios	322.909	5.698	1,80%	8.858	2,82%
Actividades de los Hogares como Empleadores de Personal Doméstico y Productores de Bienes y Servicios para uso Propio	44.256	-1.622	-3,54%	-765	-1,70%
Actividades de Organizaciones y Organismo Extraterritoriales	3.290	63	1,94%	139	4,41%
<b>TOTAL (sin S.E. Agrario ni S.E. Hogar)</b>	<b>13.968.939</b>	<b>89.515</b>	<b>0,64%</b>	<b>618.134</b>	<b>4,63%</b>
S.E. AGRARIO	755.833	4.834	0,64%	-18.245	-2,36%
S.E. HOGAR	420.067	630	0,15%	-6.198	-1,45%
<b>TOTAL RÉGIMEN GENERAL</b>	<b>15.144.839</b>	<b>94.979</b>	<b>0,63%</b>	<b>593.690</b>	<b>4,08%</b>



**NÚMERO MEDIO DE AFILIADOS EN ALTA EN INVENTARIOS DE ENTES DE ADMINISTRACIONES PÚBLICAS POR ACTIVIDAD ECONÓMICA (CNAE 2009)**

	sep-16	sep-17	Diferencia	
			Absoluta	en %
Administración Estatal	300.535	317.436	16.901	5,62%
Administración Autónoma	1.307.611	1.354.805	47.195	3,61%
Administración Local	676.330	696.740	20.410	3,02%
<b>Total Administración</b>	<b>2.284.475</b>	<b>2.368.982</b>	<b>84.506</b>	<b>3,70%</b>



**EVOLUCIÓN DE LA AFILIACIÓN MEDIA  
RÉGIMEN ESPECIAL DE TRABAJADORES AUTÓNOMOS**

	TRABAJADORES EN ALTA	VARIACIÓN MENSUAL		VARIACION ANUAL	
		ABSOLUTA	RELATIVA	ABSOLUTA	RELATIVA
<b>SERIE HISTÓRICA DE LOS MESES DE OCTUBRE</b>					
<b>2001</b>	2.621.607	1.059	0,04	35.494	1,37
<b>2002</b>	2.673.296	2.577	0,10	51.689	1,97
<b>2003</b>	2.759.873	5.642	0,20	86.577	3,24
<b>2004</b>	2.867.423	5.654	0,20	107.550	3,90
<b>2005</b>	2.958.183	4.514	0,15	90.759	3,17
<b>2006</b>	3.041.827	7.127	0,23	83.645	2,83
<b>2007</b>	3.153.101	7.889	0,25	111.274	3,66
<b>2008</b>	3.355.586	-16.105	-0,48	202.485	6,42
<b>2009</b>	3.182.563	-12.310	-0,39	-173.023	-5,16
<b>2010</b>	3.117.468	-5.016	-0,16	-65.095	-2,05
<b>2011</b>	3.086.837	-5.299	-0,17	-30.631	-0,98
<b>2012</b>	3.038.901	-5.953	-0,20	-47.936	-1,55
<b>2013</b>	3.038.780	3.289	0,11	-122	-0,00
<b>2014</b>	3.119.533	5.308	0,17	80.753	2,66
<b>2015</b>					
enero	3.114.389	-11.417	-0,37	75.608	2,49
febrero	3.114.852	463	0,01	72.612	2,39
marzo	3.131.629	16.777	0,54	72.664	2,38
abril	3.151.593	19.964	0,64	70.683	2,29
mayo	3.168.371	16.778	0,53	68.139	2,20
junio	3.181.086	12.715	0,40	65.338	2,10
julio	3.178.352	-2.734	-0,09	58.920	1,89
agosto	3.164.675	-13.677	-0,43	54.809	1,76
septiembre	3.165.396	721	0,02	51.171	1,64
<b>octubre</b>	<b>3.165.562</b>	<b>166</b>	<b>0,01</b>	<b>46.029</b>	<b>1,48</b>
noviembre	3.166.188	626	0,02	46.136	1,48
diciembre	3.167.999	1.811	0,06	42.193	1,35
<b>2016</b>					
enero	3.149.472	-18.527	-0,58	35.083	1,13
febrero	3.153.066	3.593	0,11	38.214	1,23
marzo	3.169.296	16.230	0,51	37.667	1,20
abril	3.184.134	14.839	0,47	32.541	1,03
mayo	3.198.148	14.014	0,44	29.777	0,94
junio	3.209.379	11.230	0,35	28.293	0,89
julio	3.205.027	-4.351	-0,14	26.675	0,84
agosto	3.191.697	-13.330	-0,42	27.022	0,85
septiembre	3.191.839	142	0,00	26.443	0,84
<b>octubre</b>	<b>3.194.260</b>	<b>2.421</b>	<b>0,08</b>	<b>28.698</b>	<b>0,91</b>
noviembre	3.193.893	-366	-0,01	27.706	0,88
diciembre	3.194.210	316	0,01	26.211	0,83
<b>2017</b>					
enero	3.177.431	-16.778	-0,53	27.959	0,89
febrero	3.181.472	4.041	0,13	28.407	0,90
marzo	3.196.754	15.282	0,48	27.459	0,87
abril	3.214.007	17.253	0,54	29.873	0,94
mayo	3.229.086	15.079	0,47	30.938	0,97
junio	3.238.410	9.324	0,29	29.032	0,90
julio	3.229.905	-8.506	-0,26	24.877	0,78
agosto	3.213.140	-16.765	-0,52	21.443	0,67
septiembre	3.216.272	3.132	0,10	24.433	0,77
<b>octubre</b>	<b>3.217.902</b>	<b>1.630</b>	<b>0,05</b>	<b>23.642</b>	<b>0,74</b>
noviembre					
diciembre					

## REGIMEN ESPECIAL DE TRABAJADORES AUTÓNOMOS

### AFILIACIÓN POR SECTORES DE ACTIVIDAD

SECTOR ACTIVIDAD	Octubre 2017	Variación intermensual		Variación interanual	
		Absoluta	%	Absoluta	%
Agricultura, Ganadería, Caza, Selvicultura y Pesca	265.785	-110	-0,04%	-539	-0,20%
Industrias Extractivas	1.587	8	0,51%	-19	-1,16%
Industria Manufacturera	231.953	488	0,21%	1.275	0,55%
Suministro de Energía Eléctrica, Gas, Vapor y Aire Acondicionado	1.531	-5	-0,34%	43	2,88%
Suministro de Agua, Actividades de Saneamiento, Gestión de Residuos y Descontaminación	2.431	4	0,17%	6	0,23%
Construcción	370.347	839	0,23%	5.770	1,58%
Comercio; Reparación de Vehículos de Motor y Motocicletas	801.989	-3.341	-0,41%	-9.033	-1,11%
Transporte y Almacenamiento	198.150	194	0,10%	1.978	1,01%
Hostelería	326.624	-5.168	-1,56%	-1.012	-0,31%
Información y Comunicaciones	60.551	512	0,85%	1.755	2,99%
Actividades Financieras y de Seguros	58.168	-15	-0,03%	54	0,09%
Actividades Inmobiliarias	42.199	246	0,59%	3.186	8,17%
Actividades Profesionales Científicas y Técnicas	271.384	2.000	0,74%	7.694	2,92%
Actividades Administrativas y Servicios Auxiliares	126.969	-163	-0,13%	2.011	1,61%
Administración Pública y Defensa; Seguridad Social Obligatoria	883	37	4,42%	113	14,67%
Educación	83.278	5.000	6,39%	2.942	3,66%
Actividades Sanitarias y Servicios Sociales	108.444	1.217	1,14%	3.821	3,65%
Actividades Artísticas, Recreativas y de Entretenimiento	63.811	-349	-0,54%	2.645	4,32%
Otros Servicios	201.184	243	0,12%	934	0,47%
Actividades de los Hogares como Empleadores de Personal Doméstico y Productores de Bienes y Servicios para uso Propio	417	-9	-2,03%	-26	-5,97%
Actividades de Organizaciones y Organismo Extraterritoriales	217	4	1,77%	45	26,36%
<b>TOTAL</b>	<b>3.217.902</b>	<b>1.630</b>	<b>0,05%</b>	<b>23.642</b>	<b>0,74%</b>

**EVOLUCIÓN DE LA AFILIACIÓN MEDIA  
RÉGIMEN ESPECIAL DE TRABAJADORES DEL MAR**

	TRABAJADORES EN ALTA	VARIACIÓN MENSUAL		VARIACION ANUAL	
		ABSOLUTA	RELATIVA	ABSOLUTA	RELATIVA
<b>SERIE HISTÓRICA DE LOS MESES DE OCTUBRE</b>					
<b>2001</b>	79.024	-957	-1,20	-995	-1,24
<b>2002</b>	77.116	-809	-1,04	-1.908	-2,41
<b>2003</b>	76.528	-739	-0,96	-588	-0,76
<b>2004</b>	75.393	-1.097	-1,43	-1.135	-1,48
<b>2005</b>	72.815	-1.982	-2,65	-2.578	-3,42
<b>2006</b>	72.254	-710	-0,97	-561	-0,77
<b>2007</b>	71.448	-1.301	-1,79	-806	-1,12
<b>2008</b>	69.149	-2.530	-3,53	-2.299	-3,22
<b>2009</b>	66.404	-1.970	-2,88	-2.745	-3,97
<b>2010</b>	64.728	-1.744	-2,62	-1.676	-2,52
<b>2011</b>	63.510	-1.228	-1,90	-1.219	-1,88
<b>2012</b>	62.405	-1.361	-2,13	-1.105	-1,74
<b>2013</b>	62.090	-1.448	-2,28	-314	-0,50
<b>2014</b>	61.930	-1.289	-2,04	-160	-0,26
<b>2015</b>					
enero	57.669	-1.172	-1,99	-499	-0,86
febrero	58.213	544	0,94	-1.219	-2,05
marzo	60.034	1.821	3,13	-989	-1,62
abril	60.994	960	1,60	-641	-1,04
mayo	61.380	385	0,63	-385	-0,62
junio	62.828	1.449	2,36	186	0,30
julio	64.491	1.663	2,65	-98	-0,15
agosto	64.843	352	0,55	138	0,21
septiembre	63.965	-878	-1,35	745	1,18
<b>octubre</b>	<b>61.889</b>	<b>-2.076</b>	<b>-3,25</b>	<b>-41</b>	<b>-0,07</b>
noviembre	60.585	-1.304	-2,11	-1.007	-1,64
diciembre	57.599	-2.986	-4,93	-1.241	-2,11
<b>2016</b>					
enero	58.891	1.292	2,24	1.223	2,12
febrero	60.481	1.589	2,70	2.268	3,90
marzo	62.826	2.345	3,88	2.792	4,65
abril	63.515	689	1,10	2.521	4,13
mayo	63.898	383	0,60	2.518	4,10
junio	64.981	1.083	1,70	2.153	3,43
julio	67.915	2.934	4,52	3.424	5,31
agosto	68.695	780	1,15	3.852	5,94
septiembre	66.725	-1.970	-2,87	2.760	4,31
<b>octubre</b>	<b>65.155</b>	<b>-1.570</b>	<b>-2,35</b>	<b>3.266</b>	<b>5,28</b>
noviembre	64.082	-1.072	-1,65	3.497	5,77
diciembre	60.220	-3.862	-6,03	2.621	4,55
<b>2017</b>					
enero	59.874	-347	-0,58	982	1,67
febrero	61.385	1.511	2,52	904	1,49
marzo	63.485	2.100	3,42	659	1,05
abril	64.516	1.031	1,62	1.001	1,58
mayo	65.040	524	0,81	1.142	1,79
junio	66.323	1.284	1,97	1.343	2,07
julio	68.684	2.360	3,56	769	1,13
agosto	68.741	57	0,08	46	0,07
septiembre	67.504	-1.236	-1,80	779	1,17
<b>octubre</b>	<b>65.309</b>	<b>-2.195</b>	<b>-3,25</b>	<b>154</b>	<b>0,24</b>
noviembre					
diciembre					

**EVOLUCIÓN DE LA AFILIACIÓN MEDIA  
RÉGIMEN ESPECIAL DE LA MINERÍA DEL CARBÓN**

	TRABAJADORES EN ALTA	VARIACIÓN MENSUAL		VARIACION ANUAL	
		ABSOLUTA	RELATIVA	ABSOLUTA	RELATIVA
<b>SERIE HISTÓRICA DE LOS MESES DE OCTUBRE</b>					
<b>2001</b>	16.142	-236	-1,44	-1.490	-8,45
<b>2002</b>	14.535	-105	-0,72	-1.607	-9,96
<b>2003</b>	13.101	-85	-0,64	-1.434	-9,86
<b>2004</b>	11.576	-156	-1,33	-1.525	-11,64
<b>2005</b>	9.981	-262	-2,56	-1.595	-13,78
<b>2006</b>	9.124	-33	-0,36	-857	-8,59
<b>2007</b>	8.495	-117	-1,36	-629	-6,89
<b>2008</b>	7.982	-56	-0,69	-513	-6,04
<b>2009</b>	7.258	7	0,09	-724	-9,07
<b>2010</b>	6.479	-109	-1,65	-780	-10,74
<b>2011</b>	5.984	-17	-0,29	-495	-7,64
<b>2012</b>	5.077	-191	-3,63	-907	-15,16
<b>2013</b>	4.400	15	0,33	-677	-13,33
<b>2014</b>	4.095	-42	-1,02	-305	-6,93
<b>2015</b>					
enero	3.951	-100	-2,46	-402	-9,23
febrero	3.970	20	0,49	-374	-8,62
marzo	3.904	-66	-1,66	-370	-8,65
abril	3.859	-46	-1,17	-381	-8,99
mayo	3.830	-29	-0,76	-403	-9,51
junio	3.753	-77	-2,00	-541	-12,59
julio	3.769	16	0,42	-493	-11,58
agosto	3.793	24	0,63	-372	-8,92
septiembre	3.768	-25	-0,66	-370	-8,93
<b>octubre</b>	<b>3.684</b>	<b>-84</b>	<b>-2,23</b>	<b>-412</b>	<b>-10,05</b>
noviembre	3.665	-19	-0,51	-424	-10,36
diciembre	3.626	-39	-1,05	-424	-10,47
<b>2016</b>					
enero	3.548	-79	-2,17	-403	-10,20
febrero	3.553	5	0,15	-417	-10,51
marzo	3.473	-80	-2,25	-432	-11,05
abril	3.340	-133	-3,82	-519	-13,44
mayo	3.285	-55	-1,64	-544	-14,21
junio	3.217	-69	-2,09	-536	-14,29
julio	3.102	-114	-3,55	-667	-17,69
agosto	2.899	-204	-6,57	-894	-23,57
septiembre	2.828	-70	-2,42	-939	-24,93
<b>octubre</b>	<b>2.792</b>	<b>-36</b>	<b>-1,28</b>	<b>-891</b>	<b>-24,19</b>
noviembre	2.752	-40	-1,43	-913	-24,90
diciembre	2.717	-36	-1,30	-910	-25,09
<b>2017</b>					
enero	2.595	-121	-4,46	-952	-26,85
febrero	2.618	22	0,86	-935	-26,32
marzo	2.650	33	1,25	-823	-23,69
abril	2.645	-5	-0,19	-695	-20,80
mayo	2.664	18	0,70	-622	-18,93
junio	2.654	-10	-0,36	-563	-17,49
julio	2.658	4	0,15	-444	-14,32
agosto	2.615	-43	-1,63	-284	-9,80
septiembre	2.525	-89	-3,41	-303	-10,71
<b>octubre</b>	<b>2.479</b>	<b>-46</b>	<b>-1,83</b>	<b>-313</b>	<b>-11,21</b>
noviembre					
diciembre					

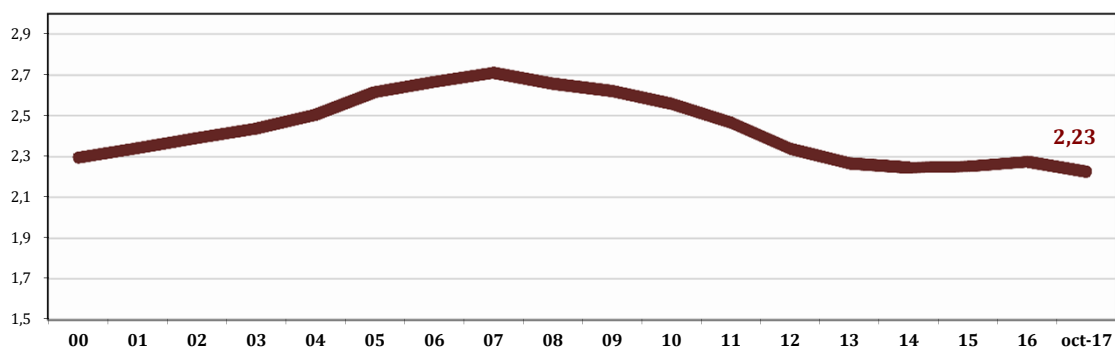
## EVOLUCIÓN AFILIADOS/PENSIONISTAS

	AFILIADOS OCUPADOS	AFILIADOS EN DESEMPLEO	TOTAL AFILIADOS	PENSIONISTAS	RELACION AFIL./PENS
dic-88	11.776.913	1.096.003	12.872.916	5.507.151	2,34
dic-89	12.304.350	1.094.136	13.398.486	5.636.359	2,38
dic-90	12.587.744	1.310.779	13.898.523	5.773.170	2,41
dic-91	12.614.031	1.532.417	14.146.448	5.913.691	2,39
dic-92	12.234.096	1.607.685	13.841.781	6.054.084	2,29
dic-93	11.916.436	1.736.397	13.652.833	6.268.105	2,18
dic-94	12.109.602	1.410.066	13.519.668	6.391.427	2,12
dic-95	12.300.791	1.194.809	13.495.600	6.516.282	2,07
dic-96	12.534.661	1.152.362	13.687.023	6.636.497	2,06
dic-97	13.029.432	1.034.695	14.064.127	6.740.378	2,09
dic-98	13.816.294	914.356	14.730.650	6.846.595	2,15
dic-99	14.578.326	853.664	15.431.990	6.932.804	2,23
dic-00	15.236.218	863.763	16.099.981	7.017.233	2,29
dic-01	15.748.752	920.661	16.669.413	7.121.087	2,34
dic-02	16.188.390	1.000.967	17.189.357	7.190.919	2,39
dic-03	16.589.561	1.073.834	17.663.395	7.247.856	2,44
dic-04	17.161.920	1.121.015	18.282.935	7.300.329	2,50
dic-05	18.156.182	1.169.636	19.325.818	7.388.500	2,62
dic-06	18.770.259	1.209.077	19.979.336	7.494.385	2,67
dic-07	19.195.755	1.367.463	20.563.218	7.586.574	2,71
dic-08	18.305.613	2.156.051	20.461.664	7.700.749	2,66
dic-09	17.640.018	2.874.522	20.514.540	7.826.416	2,62
dic-10	17.478.095	2.858.314	20.336.409	7.948.463	2,56
dic-11	17.111.792	2.770.164	19.881.956	8.061.785	2,47
dic-12	16.332.488	2.798.733	19.131.221	8.182.112	2,34
dic-13	16.258.042	2.592.428	18.850.470	8.315.826	2,27
dic-14	16.651.884	2.280.749	18.932.633	8.428.617	2,25
dic-15	17.180.590	1.982.624	19.163.214	8.508.482	2,25
dic-16	17.741.897	1.842.758	19.584.655	8.609.085	2,27
oct-17 (1)	18.281.362	1.035.992	19.317.354	8.679.378	2,23

(1) El dato de afiliados en desempleo corresponde a la media mensual

Los datos de afiliados ocupados corresponden al último día de cada mes (no son medios como en las estadísticas anteriores), debido a la antigüedad de la serie cuando no se disponía de datos medios y a fin de que se puedan realizar comparaciones homogéneas

*Datos a diciembre de cada año*



**AFILIACIÓN POR PROVINCIAS Y CC.AA. OCTUBRE 2017**

	GENERAL (1)	AUTÓNOMOS	MAR	CARBON	TOTAL SISTEMA
Almería	217.318	57.660	1.066	0	276.044
Cádiz	295.278	58.526	4.449	0	358.252
Córdoba	234.602	51.315	0	0	285.917
Granada	255.672	61.643	231	0	317.547
Huelva	166.820	26.846	1.457	0	195.123
Jaén	188.309	40.017	0	0	228.327
Málaga	477.261	112.588	1.168	0	591.016
Sevilla	599.823	106.139	418	0	706.380
<b>ANDALUCÍA</b>	<b>2.435.084</b>	<b>514.734</b>	<b>8.789</b>	<b>0</b>	<b>2.958.607</b>
Huesca	69.798	22.445	0	0	92.243
Teruel	39.846	13.623	0	99	53.568
Zaragoza	338.644	68.897	0	25	407.565
<b>ARAGÓN</b>	<b>448.288</b>	<b>104.964</b>	<b>0</b>	<b>124</b>	<b>553.376</b>
<b>ASTURIAS</b>	<b>281.997</b>	<b>74.992</b>	<b>1.700</b>	<b>1.904</b>	<b>360.593</b>
<b>ILLES BALEARS</b>	<b>414.301</b>	<b>92.611</b>	<b>2.623</b>	<b>0</b>	<b>509.534</b>
Las Palmas	349.401	61.044	3.816	0	414.261
S.C.Tenerife	303.132	58.868	2.521	0	364.521
<b>CANARIAS</b>	<b>652.533</b>	<b>119.912</b>	<b>6.337</b>	<b>0</b>	<b>778.782</b>
<b>CANTABRIA</b>	<b>169.165</b>	<b>41.804</b>	<b>1.454</b>	<b>0</b>	<b>212.424</b>
Ávila	39.805	14.444	0	0	54.249
Burgos	118.583	28.186	0	0	146.768
León	117.569	38.101	0	411	156.080
Palencia	50.863	13.699	0	21	64.584
Salamanca	90.043	27.000	0	0	117.043
Segovia	48.246	14.791	0	0	63.037
Soria	30.493	8.080	0	0	38.573
Valladolid	173.415	36.682	0	0	210.097
Zamora	40.173	17.701	0	0	57.874
<b>CASTILLA-LEÓN</b>	<b>709.191</b>	<b>198.682</b>	<b>0</b>	<b>432</b>	<b>908.304</b>
Albacete	104.926	29.594	0	0	134.519
Ciudad Real	126.759	35.565	0	15	162.339
Cuenca	53.673	19.454	0	0	73.127
Guadalajara	74.424	14.821	0	0	89.245
Toledo	171.045	49.245	0	0	220.290
<b>CAST.-LA MANCHA</b>	<b>530.826</b>	<b>148.679</b>	<b>0</b>	<b>15</b>	<b>679.520</b>
Barcelona	2.114.394	392.723	3.498	0	2.510.615
Girona	247.830	62.552	1.389	0	311.771
Lleida	141.276	39.361	0	2	180.639
Tarragona	244.727	54.259	2.064	0	301.050
<b>CATALUÑA</b>	<b>2.748.227</b>	<b>548.894</b>	<b>6.951</b>	<b>2</b>	<b>3.304.074</b>
Alicante	502.726	125.749	2.387	0	630.862
Castellón	185.879	40.899	1.242	0	228.020
Valencia	778.014	173.832	2.836	0	954.683
<b>C. VALENCIANA</b>	<b>1.466.619</b>	<b>340.481</b>	<b>6.465</b>	<b>0</b>	<b>1.813.565</b>
Badajoz	195.854	48.533	0	0	244.387
Cáceres	110.370	31.348	0	0	141.718
<b>EXTREMADURA</b>	<b>306.224</b>	<b>79.881</b>	<b>0</b>	<b>0</b>	<b>386.105</b>
A Coruña	331.014	86.632	6.375	0	424.021
Lugo	84.566	35.414	1.587	0	121.568
Ourense	77.051	25.145	0	0	102.196
Pontevedra	261.222	67.071	13.827	0	342.119
<b>GALICIA</b>	<b>753.853</b>	<b>214.263</b>	<b>21.789</b>	<b>0</b>	<b>989.904</b>
<b>C. DE MADRID</b>	<b>2.652.601</b>	<b>387.261</b>	<b>3.720</b>	<b>3</b>	<b>3.043.584</b>
<b>R. DE MURCIA</b>	<b>452.052</b>	<b>97.362</b>	<b>1.212</b>	<b>0</b>	<b>550.626</b>
<b>NAVARRA</b>	<b>228.075</b>	<b>47.501</b>	<b>0</b>	<b>0</b>	<b>275.577</b>
Araba/Álava	133.763	20.868	0	0	154.630
Gipuzkoa	246.090	66.970	1.086	0	314.145
Bizkaia	381.772	84.030	2.860	0	468.662
<b>PAÍS VASCO</b>	<b>761.624</b>	<b>171.867</b>	<b>3.946</b>	<b>0</b>	<b>937.437</b>
<b>LA RIOJA</b>	<b>98.780</b>	<b>26.200</b>	<b>0</b>	<b>0</b>	<b>124.981</b>
CEUTA	17.998	3.530	237	0	21.765
MELILLA	17.401	4.283	86	0	21.770
<b>TOTAL</b>	<b>15.144.839</b>	<b>3.217.902</b>	<b>65.309</b>	<b>2.479</b>	<b>18.430.529</b>

(1) El desglose figura en la siguiente página

**AFILIACIÓN POR PROVINCIAS Y CC.AA. RÉGIMEN GENERAL. OCTUBRE 2017**

	GENERAL	S.E. AGRARIO	S.E.HOGAR	TOTAL REGIMEN GENERAL
Almería	159.901	54.525	2.892	217.318
Cádiz	264.356	26.614	4.308	295.278
Córdoba	166.714	64.125	3.763	234.602
Granada	197.268	52.701	5.703	255.672
Huelva	107.350	57.946	1.524	166.820
Jaén	126.794	59.333	2.183	188.309
Málaga	431.574	33.520	12.167	477.261
Sevilla	491.532	95.043	13.248	599.823
<b>ANDALUCÍA</b>	<b>1.945.490</b>	<b>443.807</b>	<b>45.787</b>	<b>2.435.084</b>
Huesca	64.788	3.352	1.658	69.798
Teruel	37.787	1.213	846	39.846
Zaragoza	322.836	6.229	9.578	338.644
<b>ARAGÓN</b>	<b>425.412</b>	<b>10.793</b>	<b>12.083</b>	<b>448.288</b>
<b>ASTURIAS</b>	<b>271.984</b>	<b>1.152</b>	<b>8.860</b>	<b>281.997</b>
<b>ILLES BALEARS</b>	<b>400.633</b>	<b>2.609</b>	<b>11.060</b>	<b>414.301</b>
Las Palmas	337.043	6.475	5.883	349.401
S.C.Tenerife	291.495	7.134	4.504	303.132
<b>CANARIAS</b>	<b>628.537</b>	<b>13.609</b>	<b>10.387</b>	<b>652.533</b>
<b>CANTABRIA</b>	<b>162.950</b>	<b>788</b>	<b>5.427</b>	<b>169.165</b>
Ávila	35.724	2.969	1.112	39.805
Burgos	114.238	1.385	2.959	118.583
León	112.955	1.147	3.467	117.569
Palencia	48.888	980	996	50.863
Salamanca	85.260	1.988	2.796	90.043
Segovia	42.439	4.446	1.361	48.246
Soria	29.014	639	841	30.493
Valladolid	165.858	3.127	4.430	173.415
Zamora	37.814	1.367	991	40.173
<b>CASTILLA-LEÓN</b>	<b>672.189</b>	<b>18.049</b>	<b>18.953</b>	<b>709.191</b>
Albacete	92.841	9.636	2.448	104.926
Ciudad Real	114.696	9.071	2.992	126.759
Cuenca	47.347	4.994	1.333	53.673
Guadalajara	72.071	717	1.635	74.424
Toledo	162.084	5.539	3.422	171.045
<b>CAST.-LA MANCHA</b>	<b>489.039</b>	<b>29.958</b>	<b>11.830</b>	<b>530.826</b>
Barcelona	2.055.838	4.622	53.934	2.114.394
Girona	238.467	3.964	5.399	247.830
Lleida	131.778	7.007	2.492	141.276
Tarragona	234.327	6.211	4.189	244.727
<b>CATALUÑA</b>	<b>2.660.409</b>	<b>21.803</b>	<b>66.014</b>	<b>2.748.227</b>
Alicante	474.754	18.427	9.545	502.726
Castellón	171.720	10.154	4.006	185.879
Valencia	728.339	30.577	19.098	778.014
<b>C. VALENCIANA</b>	<b>1.374.813</b>	<b>59.157</b>	<b>32.649</b>	<b>1.466.619</b>
Badajoz	149.372	43.543	2.940	195.854
Cáceres	87.041	21.219	2.109	110.370
<b>EXTREMADURA</b>	<b>236.413</b>	<b>64.762</b>	<b>5.050</b>	<b>306.224</b>
A Coruña	317.548	1.813	11.652	331.014
Lugo	79.054	1.972	3.540	84.566
Ourense	73.393	341	3.317	77.051
Pontevedra	251.256	1.157	8.808	261.222
<b>GALICIA</b>	<b>721.252</b>	<b>5.284</b>	<b>27.317</b>	<b>753.853</b>
<b>C. DE MADRID</b>	<b>2.540.651</b>	<b>2.113</b>	<b>109.837</b>	<b>2.652.601</b>
<b>R. DE MURCIA</b>	<b>369.202</b>	<b>71.028</b>	<b>11.822</b>	<b>452.052</b>
<b>NAVARRA</b>	<b>215.419</b>	<b>5.032</b>	<b>7.624</b>	<b>228.075</b>
Araba/Álava	129.789	777	3.197	133.763
Gipuzkoa	235.014	722	10.354	246.090
Bizkaia	364.614	973	16.184	381.772
<b>PAÍS VASCO</b>	<b>729.417</b>	<b>2.472</b>	<b>29.735</b>	<b>761.624</b>
<b>LA RIOJA</b>	<b>92.490</b>	<b>3.409</b>	<b>2.882</b>	<b>98.780</b>
CEUTA	16.792	5	1.201	17.998
MELILLA	15.848	4	1.550	17.401
<b>TOTAL</b>	<b>13.968.939</b>	<b>755.833</b>	<b>420.067</b>	<b>15.144.839</b>



**AFILIACIÓN POR PROVINCIAS Y CC.AA. OCTUBRE 2017**

**VARIACIÓN MENSUAL Y ANUAL**

	Octubre 2017	Variación mensual		Variación anual	
		Absoluta	Relativa	Absoluta	Relativa
Almería	276.044	13.910	5,31%	9.920	3,73%
Cádiz	358.252	-3.737	-1,03%	16.050	4,69%
Córdoba	285.917	4.845	1,72%	8.259	2,97%
Granada	317.547	2.489	0,79%	11.237	3,67%
Huelva	195.123	4.744	2,49%	9.333	5,02%
Jaén	228.327	2.727	1,21%	5.867	2,64%
Málaga	591.016	-1.690	-0,29%	30.442	5,43%
Sevilla	706.380	13.220	1,91%	18.470	2,68%
<b>ANDALUCÍA</b>	<b>2.958.607</b>	<b>36.509</b>	<b>1,25%</b>	<b>109.577</b>	<b>3,85%</b>
Huesca	92.243	-2.368	-2,50%	2.883	3,23%
Teruel	53.568	-241	-0,45%	1.372	2,63%
Zaragoza	407.565	2.144	0,53%	15.215	3,88%
<b>ARAGÓN</b>	<b>553.376</b>	<b>-466</b>	<b>-0,08%</b>	<b>19.470</b>	<b>3,65%</b>
<b>ASTURIAS</b>	<b>360.593</b>	<b>451</b>	<b>0,13%</b>	<b>6.115</b>	<b>1,72%</b>
<b>ILLES BALEARS</b>	<b>509.534</b>	<b>-36.139</b>	<b>-6,62%</b>	<b>26.361</b>	<b>5,46%</b>
Las Palmas	414.261	5.204	1,27%	19.236	4,87%
S.C.Tenerife	364.521	2.688	0,74%	16.077	4,61%
<b>CANARIAS</b>	<b>778.782</b>	<b>7.892</b>	<b>1,02%</b>	<b>35.313</b>	<b>4,75%</b>
<b>CANTABRIA</b>	<b>212.424</b>	<b>-1.716</b>	<b>-0,80%</b>	<b>3.593</b>	<b>1,72%</b>
Ávila	54.249	867	1,62%	669	1,25%
Burgos	146.768	12	0,01%	1.385	0,95%
León	156.080	9	0,01%	2.762	1,80%
Palencia	64.584	-256	-0,40%	-765	-1,17%
Salamanca	117.043	141	0,12%	1.895	1,65%
Segovia	63.037	1.841	3,01%	1.817	2,97%
Soria	38.573	-471	-1,21%	663	1,75%
Valladolid	210.097	727	0,35%	3.600	1,74%
Zamora	57.874	-1.049	-1,78%	-195	-0,34%
<b>CASTILLA-LEÓN</b>	<b>908.304</b>	<b>1.820</b>	<b>0,20%</b>	<b>11.831</b>	<b>1,32%</b>
Albacete	134.519	-2.372	-1,73%	3.997	3,06%
Ciudad Real	162.339	-6.476	-3,84%	2.765	1,73%
Cuenca	73.127	-2.640	-3,48%	1.255	1,75%
Guadalajara	89.245	1.531	1,75%	3.448	4,02%
Toledo	220.290	-911	-0,41%	5.944	2,77%
<b>CAST.-LA MANCHA</b>	<b>679.520</b>	<b>-10.869</b>	<b>-1,57%</b>	<b>17.410</b>	<b>2,63%</b>
Barcelona	2.510.615	26.243	1,06%	94.456	3,91%
Girona	311.771	-10.996	-3,41%	11.141	3,71%
Lleida	180.639	-8.043	-4,26%	3.775	2,13%
Tarragona	301.050	-5.501	-1,79%	10.266	3,53%
<b>CATALUÑA</b>	<b>3.304.074</b>	<b>1.702</b>	<b>0,05%</b>	<b>119.638</b>	<b>3,76%</b>
Alicante	630.862	2.242	0,36%	27.325	4,53%
Castellón	228.020	7.802	3,54%	11.387	5,26%
Valencia	954.683	28.563	3,08%	40.231	4,40%
<b>C. VALENCIANA</b>	<b>1.813.565</b>	<b>38.607</b>	<b>2,18%</b>	<b>78.943</b>	<b>4,55%</b>
Badajoz	244.387	987	0,41%	6.070	2,55%
Cáceres	141.718	-163	-0,11%	2.307	1,65%
<b>EXTREMADURA</b>	<b>386.105</b>	<b>825</b>	<b>0,21%</b>	<b>8.377</b>	<b>2,22%</b>
A Coruña	424.021	749	0,18%	7.996	1,92%
Lugo	121.568	-291	-0,24%	1.356	1,13%
Ourense	102.196	-433	-0,42%	676	0,67%
Pontevedra	342.119	-2.382	-0,69%	8.323	2,49%
<b>GALICIA</b>	<b>989.904</b>	<b>-2.356</b>	<b>-0,24%</b>	<b>18.352</b>	<b>1,89%</b>
<b>C. DE MADRID</b>	<b>3.043.584</b>	<b>39.219</b>	<b>1,31%</b>	<b>115.377</b>	<b>3,94%</b>
<b>R. DE MURCIA</b>	<b>550.626</b>	<b>5.211</b>	<b>0,96%</b>	<b>22.490</b>	<b>4,26%</b>
<b>NAVARRA</b>	<b>275.577</b>	<b>2.033</b>	<b>0,74%</b>	<b>8.220</b>	<b>3,07%</b>
Araba/Álava	154.630	1.973	1,29%	2.082	1,37%
Gipuzkoa	314.145	3.509	1,13%	6.856	2,23%
Bizkaia	468.662	6.896	1,49%	8.074	1,75%
<b>PAÍS VASCO</b>	<b>937.437</b>	<b>12.378</b>	<b>1,34%</b>	<b>17.012</b>	<b>1,85%</b>
<b>LA RIOJA</b>	<b>124.981</b>	<b>-1.846</b>	<b>-1,46%</b>	<b>-1.025</b>	<b>-0,81%</b>
CEUTA	21.765	748	3,56%	458	2,15%
MELILLA	21.770	365	1,71%	-338	-1,53%
<b>TOTAL</b>	<b>18.430.529</b>	<b>94.368</b>	<b>0,51%</b>	<b>617.173</b>	<b>3,46%</b>